

Organigramme

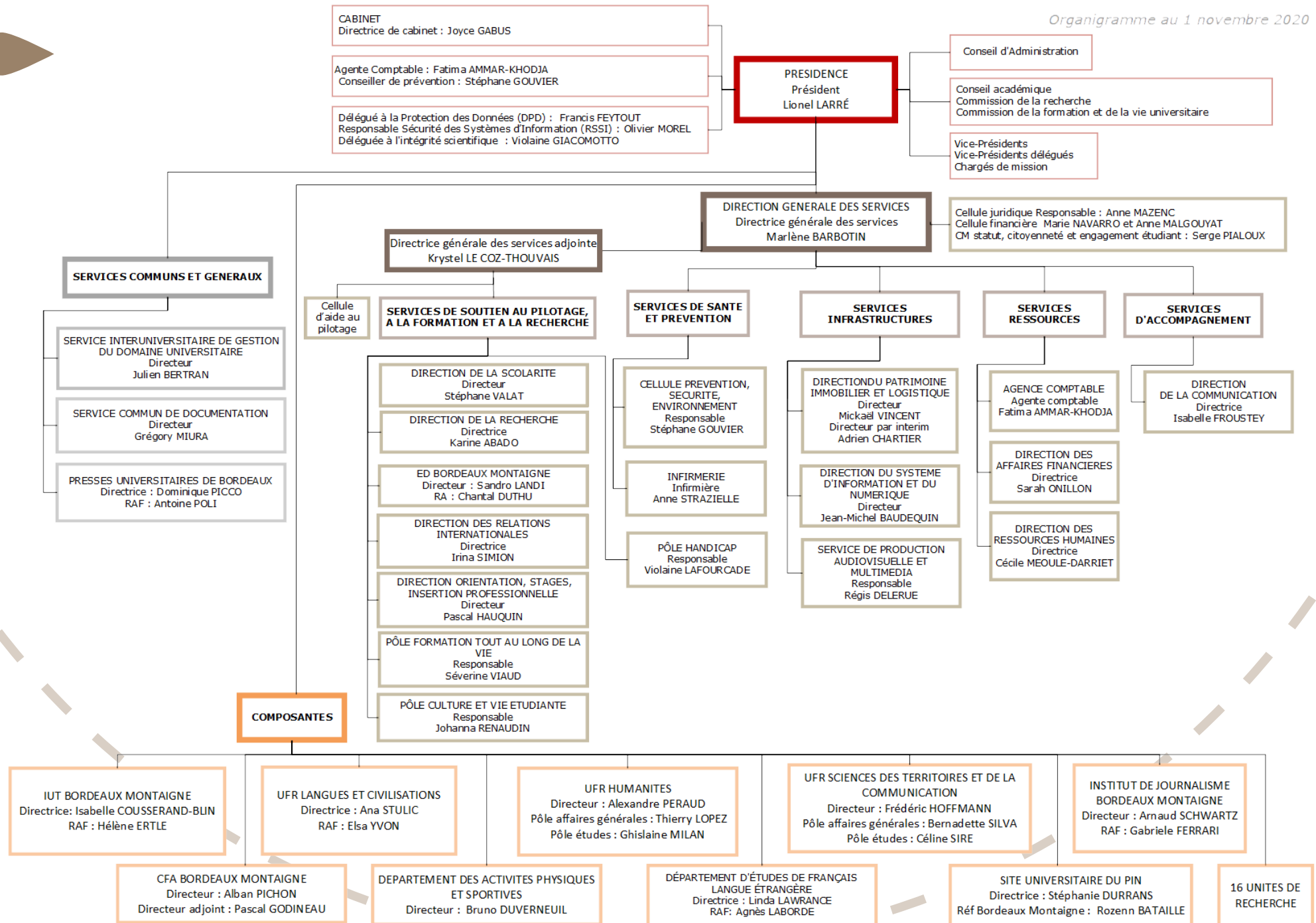


2020-2021

 Organigramme	3
 Panorama de l'université	4
 Administration	6
 Formation	8
 Recherche	10



Sommaire



Panorama de l'université /

* Recherche

Unités de recherche

AMERIBER - Poétiques et politiques : Pays ibériques et Amérique latine
 CEMMC - Centre d'études des mondes moderne et contemporain
 CLARE - Cultures, littératures, arts, représentations et esthétiques
 CLIMAS - Cultures et littératures des mondes anglophones
 Centre François-Georges Pariset - Histoire de l'art
 MICA - Médiation, information, communication, art
 SPH - Sciences, philosophie, humanités
 TELEM - Textes, littératures : écritures et modèles
 Géoressources et environnement

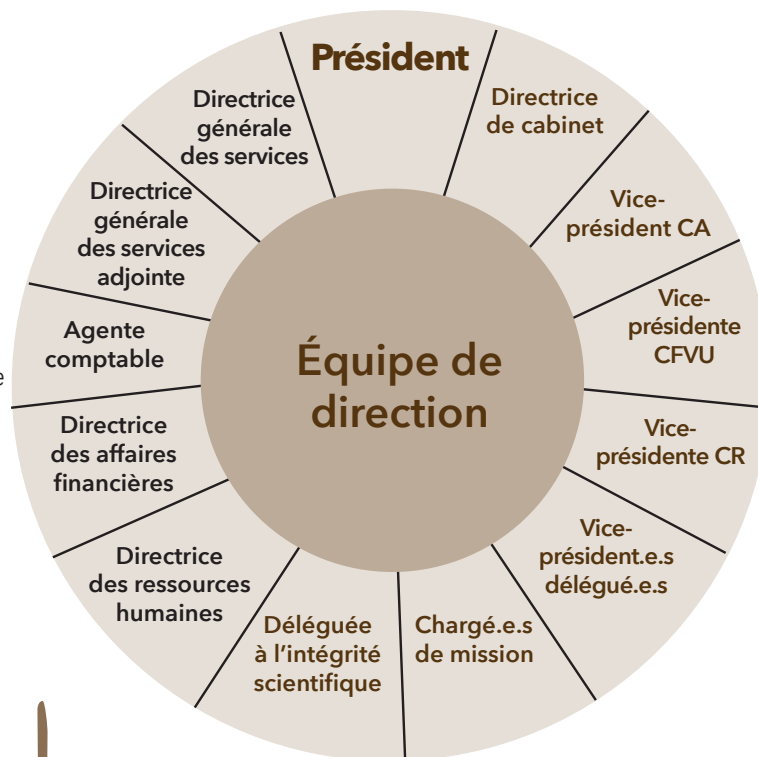
Unités mixtes de recherche et de service

Archéovision PFT 3D
 AUSONIUS - Institut de recherche sur l'Antiquité et le Moyen Âge
 CLLE-ERSSàB - Cognition, langues, langages, ergonomie
 IKER - Centre de recherche sur la langue et les textes basques
 IRAMAT - CRPAA - Institut de recherche sur les archéomatériaux
 LAM - Les Afriques dans le monde
 PASSAGES - Aménagement, développement, environnement, santé, société

Fédération

Fédération des Sciences Archéologiques de Bordeaux - FSAB

 École doctorale Montaigne-Humanités
 Presses Universitaires de Bordeaux - PUB



* Formation

UFR Langues et civilisations
 UFR Humanités
 UFR Sciences des territoires et de la communication

IUT Bordeaux Montaigne
 Institut de Journalisme Bordeaux Aquitaine - IJBA

CFA Bordeaux Montaigne

Département des activités physiques et sportives - DAPS
 Département d'études de français langue étrangère - DEFLE

* Directions & services

Direction générale des services
 Cellule d'aide au pilotage
 Cellule juridique
 Cellule financière
 Agence comptable
 Direction des affaires financières
 Direction des ressources humaines
 Direction de la communication
 Direction système d'information et numérique
 Service production audiovisuelle et multimedia
 Direction patrimoine immobilier et logistique
 Cellule prévention, sécurité, environnement
 Service commun de la documentation

Missions support

Direction de la scolarité
 Direction de la recherche
 École doctorale Montaigne-Humanités
 Pôle formation tout au long de la vie
 Direction Orientation, stages, insertion professionnelle
 Direction des relations internationales
 Pôle culture et vie étudiante
 Pôle handicap
 Mission statut, citoyenneté, engagement étudiant
 Presses Universitaires de Bordeaux - PUB

Missions soutien formation & recherche

* Interuniversitaire

Service de gestion du domaine universitaire (SIGDU)

Instances délibératives

Présidence

Conseil d'Administration (CA)

- Commission des moyens
- Comité technique (CT)
- Comité hygiène et sécurité, conditions de travail (CHSCT)
- Commission paritaire d'établissement (CPE)
- Commission consultative paritaire des agents non titulaires (CCP-ANT)

Conseil Académique (CAC)

Commission recherche du CAC

Commission formation et vie universitaire du CAC (CFVU)

- Commission de la pédagogie
- Conseils d'UFR
- Assemblées des départements

} CAC plénier

Président : Lionel LARRÉ

Cabinet : **Joyce GABUS**
Déléguée à l'intégrité scientifique : **Violaine GIACOMOTTO-CHARRA**
Conseiller de prévention (auprès du président) : **Stéphane GOUVIER**
Chargée de mission égalité femme/homme : **Viviane ALBENGA**

VP CA : Nicolas CHAMP

VP délégué numérique : Soufiane ROUISSI
VP délégué aménagement et dev. durable : Xavier AMELOT
VP déléguée handicap et inclusion : Nathalie PINEDE
VP délégué mécénat et partenariats extérieurs : Valéry LAURAND
- Chargée de mission transition écologique et solidaire : **Corinne MARACHE**

VP CR : Nathalie JAËCK

VP délégué relations internationales - Recherche : Apostolos LAMPROPOULOS

VP CFVU : Marie MELLAC

VP délégué orientat°, stages, insert° professionnelle / communicat° extérieure : Étienne DAMOME
VP déléguée vie universitaire et qualité de vie au travail : Isabelle BOUCHIBA-FOCHESATO
VP délégué politique culturelle : Pierre KATUSZEWSKI
VP délégué relations internationales - Formation : Antoine ERTLÉ
- Chargé de formation tout au long de la vie : **Emmanuel LABARBE**
- Chargée de mission métiers de l'enseignement : **Maylis SANTA-CRUZ**
- Chargé de mission Centre de Langues Bordeaux Montaigne : **Vincent FOUCAUD**

VP étudiant : Kévin DAGNEAU

Administration /

Directrice générale des services : **Marlène BARBOTIN**

Directrice générale des services adjointe : **Krystel LE-COZ-THOUVAIS**

Agente comptable : **Fatima AMMAR-KHODJA**

Directions/pôles - Missions supports

Cellule d'aide au pilotage : **Krystel LE-COZ-THOUVAIS**

Adjoint : **Maryan DANÈDE**

Observatoire des étudiants : **Séverine GROULT**
Contrôle de gestion
Gestion projets d'établissement

Cellules d'appui à la
direction générale
des services

Cellule juridique : **Anne MAZENC**

Cellule financière : **Marie NAVARRO, Anne MALGOUYAT**

Direction des affaires financières : **Sarah ONILLON**

Budget : **Corinne LAPORTE**
Achats : **Mayi GONZALEZ**

Agence comptable : **Fatima AMMAR-KHODJA**

Adjointe - Qualité comptable : **Isaura GAMEIRO**

Cellule paie : **Hamid MAMMAR**
Service facturier : **Sandrine CHAILLOUX**

Direction des ressources humaines : **Cécile MÉOULE-DARRIET**

Formation des personnels et concours : **Sylvie BUTIN**
Gestion des personnels enseignants : **Marie LAUNAY**
Gestion des personnels BIATSS : **Pascale BANCEL**
Gestion transversale : **Anthony BARBET**
Assistante sociale : **Julie LESUAUD**

Infirmierie : **Anne STRAZIELLE**

Direction de la communication : **Isabelle FROUSTEY**

Adjointe : **Pierrette LANGLAIS**

Stratégie - conseil - communication institutionnelle
Communication digitale - web et réseaux sociaux
Éditorial - Relations presse

Direction du système d'information et du numérique : **Jean-Michel BAUDEQUIN**

Adjointe : **Élise CHOMIENNE**

Innovation numérique : **Élise CHOMIENNE**
Applications informatiques : **Sébastien GAUDIN**
Exploitation parc : **Jérémy RENAUD**
Production imprimée : **Mathieu LAFFARGUE**
Réseau Système : **Antoine COUTURIÉ**

Service production audiovisuelle et multimedia : **Régis DELERUE**

Direction patrimoine immobilier et logistique : **Mickaël VINCENT**

Directeur par interim : **Adrien CHARTIER**

Gestion financière et logistique : **Caroline BERROYER**
Travaux et maintenance immobilière : **Adrien CHARTIER**

Cellule prévention, sécurité, environnement : **Stéphane GOUVIER**

Service commun de la documentation : **Grégory MIURA**

Directrice adjointe : **Hélène COSTE**

Affaires générales : **Mathieu CHIPPONI** et **Émilie GARON**
Pôle documentaire Humanités et bibliothèque franco-allemande : **Gilles RUSSEIL**
Pôle documentaire Langues et civilisations et Pôle Sciences des territoires et de la communication : **Franck DUTHOIT**
Bibliothèque centre de ressources (IUT-IJBA) : **Gaëlle SUCHESTOW**
Services aux chercheurs : **Julien BAUDRY**
Services à la pédagogie : **Franck DUTHOIT**

Service interuniversitaire de gestion du domaine universitaire : **Julien BERTRAN**

Adjoint : **Andrew NICOLAOU**

Comptabilité, gestion et administration
Gestion de l'eau : **Alice MELONI**
Logistique et maintenance : **Andrew NICOLAOU**

Directions/pôles - Missions soutien formation & recherche

Direction de la scolarité : **Stéphane VALAT**

Coordination des études : **Karine MIRAS**

Procédures, accompagnement des formations : **Priscilla M'BELO**

Direction de la recherche : **Karine ABADO**

Administration de la recherche

Gestion financière

Ingénierie de la valorisation

École Doctorale "Montaigne-Humanités"

Responsable administrative et financière : **Chantal DUTHU**

Études doctorales

Pôle formation tout au long de la vie : **Séverine VIAUD**

Gestion comptabilité

VAE/VAP - Bilan de compétences

Bureau DAEU

Direction orientation, stages, insertion professionnelle : **Pascal HAUQUIN**

Appui aux projets

Ingénierie suivi pédagogique et projets

Coordination des stages : **Sarah BOUSQUET**

Direction des relations internationales : **Irina SIMION**

Coopération

Gestion financière et missions : **Anna BOBERG**

Mobilité : **Antoine BORDERIE**

Chargé de mission statut, citoyenneté et engagement étudiant : **Serge PIALOUX**

Pôle culture et vie étudiante : **Johanna RENAUDIN**

Accompagnement et ingénierie de projets culturels et de vie étudiante

Dispositif Campus en commun

Médiation et communication culture et vie étudiante

Pôle handicap : **Violaine LAFOURCADE**

Appui - expertise - conseil

Accompagnement des étudiants et personnels en situation de handicap

Coordination et pilotage des questions liées au handicap

Presses universitaires de Bordeaux : **Antoine POLI**

Secrétariats d'édition

Affaires juridiques

Affaires financières

Diffusion / distribution

Formation /

3 unités de formation et de recherche

UFR LANGUES ET CIVILISATIONS	UFR HUMANITÉS	UFR SCIENCES DES TERRITOIRES ET DE LA COMMUNICATION
Directrice : Ana STULIC	Directeur : Alexandre PERAUD	Directeur : Frédéric HOFFMANN
Directeur adjoint : Nicolas GUILLIOT	Directrice adjointe : Élisabeth MAGNE	Directrice adjointe : Agnès PECOLO
Responsable administrative et financière : Elsa YVON	Pôle affaires générales : Thierry LOPEZ	Directeur délégué :
Pôle affaires générales	Bureau logistique et accompagnement : Amandine TA QUANG	Pôle affaires générales : Bernadette SILVA
Bureau Logistique : Marie-Ange PILORGET	Bureau service général et finances : Florence POULETTY	Bureau Logistique : Lucie CAMBRONNE
Bureau service général et finances : Audrey DESSOMMERANT	Espace accueil	Bureau service général et finances : Armand VIDEAU
Centre de langues : Sandra COMONT		Espace accueil
Espace accueil		
Pôle études	Pôle études : Ghislaine MILAN	Pôle études : Céline SIRE
Bureau licences : Françoise RATEL	Bureau licences : Delphine LANEAUD	Bureau licences : Dolorès MAGE
Bureau masters et concours : Florence FROUIN	Bureau masters et concours : Karine ARCELIN-LABEYRIE	Bureau masters et formations professionnelles : David ARCELIN
▶ DÉPARTEMENTS	▶ DÉPARTEMENTS	▶ DÉPARTEMENTS
Études arabes Mehdi GHOUIRGATE	Arts : Gwénaëlle LE GRAS	Aménagement, Tourisme et Urbanisme (IATU) Agnès BERLAND-BERTHON
Études basques Jean CASENAVE	Histoire : Géraud POUmarede	Géographie, Science de l'Espace et du Territoire
Études chinoises Rémi CASTETS	Histoire de l'Art et Archéologie : Gilles RAGOT	Sciences de l'Information et de la Communication (ISIC)
Études des mondes anglophones Jean-Paul GABILLIET	Lettres : Guillaume FLAMERIE DE LACHAPPELLE	
Études germaniques Claire KAISER	Philosophie : Etienne BIMBENET	
Études ibériques, ibéro-américaines Nuria RODRIGUEZ LÁZARO		
Études italiennes Cristina PANZERA		
Études japonaises Eddy DUFOURMONT		
Études lusophones Silvia AMORIM		
Études slaves Florence CORRADO		
Langues Étrangères Appliquées (LEA) (anglais + allemand, arabe, chinois, espagnol, italien, japonais, portugais, russe - au choix) Sophie RACHMUEHL		
Sciences du langage Mariella CAUSA		
Section de Coréen Stéphane COURALET		

2 départements

DÉPARTEMENT DES ACTIVITÉS PHYSIQUES ET SPORTIVES (DAPS)

Directeur : **Bruno DUVERNEUIL**

Secrétaire : **Sabine VEILLON**

DÉPARTEMENT D'ÉTUDES DE FRANÇAIS LANGUE ÉTRANGÈRE (DEFLE)

Directrice : **Linda LAWRENCE**

Directeur adjoint : **Florent CELLE**

Responsable administrative et financière : **Agnès LABORDE**

2 instituts

IUT BORDEAUX MONTAIGNE

Directrice : **Isabelle COUSSERAND-BLIN**

Responsable administrative et financière : **Hélène ERTLÉ**

INSTITUT DE JOURNALISME BORDEAUX AQUITAINE (IJBA)

Directeur : **Arnaud SHWARTZ**

Responsable administrative et financière : **Gabriele FERRARI**

DÉPARTEMENTS

Département **Carrières sociales** : **Francesca LYNN**

Département **Information communication** : **Alban PICHON**

Département **Métiers du multimédia et de l'Internet** : **Marlène DULAURANS**

Formation continue : **Clotilde de MONTGOLFIER**

1 CFA

CFA BORDEAUX MONTAIGNE

Directeur / Directrice : **Alban PICHON**

Directeur adjoint : **Pascal GODINEAU**

1 Antenne à Agen

SITE UNIVERSITAIRE DU PIN

Directrice : **Stéphanie DURRANS**

Référente Université Bordeaux Montaigne : **Rozenn BATAILLE**

Recherche /

Laboratoires et structures de recherche

UNITÉS DE RECHERCHE	UNITÉS MIXTES DE RECHERCHE / DE SERVICE
Sciences sociales et humanités AMERIBER – Poétiques et politiques : Pays ibériques et Amérique latine (EA 3656) Directeur : Raphaël ESTÈVE - Adjointe : Dominique BRETON CEMMC – Centre d'études des mondes moderne et contemporain (EA 2958) Directrice : Marie-Christine BOUNEAU - Adjoint : Laurent COSTE CLARE – Cultures, littératures, arts, représentations et esthétiques (EA 4593) Directrice : Danièle JAMES-RAOUL - Adjoint : Pierre SAUVANET CLIMAS – Cultures et littératures des mondes anglophones (EA 4196) Directrice : Pascale ANTOLIN - Adjointe : Béatrice LAURENT CENTRE FRANÇOIS-GEORGES PARISET - Histoire de l'art (EA 538) Directeur : Laurent HOUSSAIS MICA – Médiation, information, communication, art (EA 4426) Directeur : Alain KIYINDOU - Adjointe : Cécile CROCE SPH – Sciences, philosophie, humanités (EA 4574) Université Bordeaux Montaigne, université de Bordeaux Directeur : Valery LAURAND - Adjoint : Pascal DURIS TELEM – Textes, littératures : écritures et modèles (EA 4195) Directeur : Éric BENOIT - Adjointe : Violaine GIACOMOTTO-CHARRA	Sciences sociales et humanités ARCHÉOVISION SHS 3D (UMS 3657 - CNRS, Université Bordeaux Montaigne, université de Bordeaux) Rémy CHAPOULIE AUSONIUS – Institut de recherche sur l'Antiquité et le Moyen Âge (UMR 5607 - CNRS, Université Bordeaux Montaigne) Directeur : Olivier DEVILLERS - Adjointe : Sandrine LAVAUD CLLE-ERSSàB – Cognition, langues, langages, ergonomie (UMR 5263 - CNRS, Université Bordeaux Montaigne) Directeur : Nicolas GUILLIOT IKER – Centre de recherche sur la langue et les textes basques (UMR 5478 - CNRS, Université Bordeaux Montaigne, UPPA) Directeur : Urtzi ETXEBERRIA IRAMAT-CRP2A – Institut de recherche sur les archéomatériaux (UMR 5060 - CNRS, Université Bordeaux Montaigne) Directeur : Rémy CHAPOULIE LAM – Les Afriques dans le monde (UMR 5115 - CNRS, Sciences Po Bordeaux, Université Bordeaux Montaigne) Directeur : Dominique DARBON PASSAGES – (UMR 5319 - CNRS, Université Bordeaux Montaigne, université de Bordeaux, UPPA, ENSAP Bordeaux) Directrice : Béatrice COLLIGNON - Adjoint : Pascal TOZZI (Bordeaux Campus)
Sciences de la terre et de l'univers, espace GÉORESSOURCES ET ENVIRONNEMENT (EA 4592) Bordeaux INP, Université Bordeaux Montaigne Directeur : Raphaël BOURILLOT	ÉCOLE DOCTORALE MONTAIGNE-HUMANITÉS Directeur : Sandro LANDI
FÉDÉRATION FÉDÉRATION DES SCIENCES ARCHÉOLOGIQUES DE BORDEAUX -FSAB (FR 3383 - CNRS, Université Bordeaux Montaigne, université de Bordeaux) Directrice : Isabelle CARTRON	PRESSES UNIVERSITAIRES DE BORDEAUX Directrice : Dominique PICCO



d'infos sur
u-bordeaux-montaigne.fr



Université
**BORDEAUX
MONTAIGNE**

Université Bordeaux Montaigne
Domaine universitaire
F-33607 PESSAC Cedex
Tél. +33 (0)5 57 12 44 44