

Organigramme

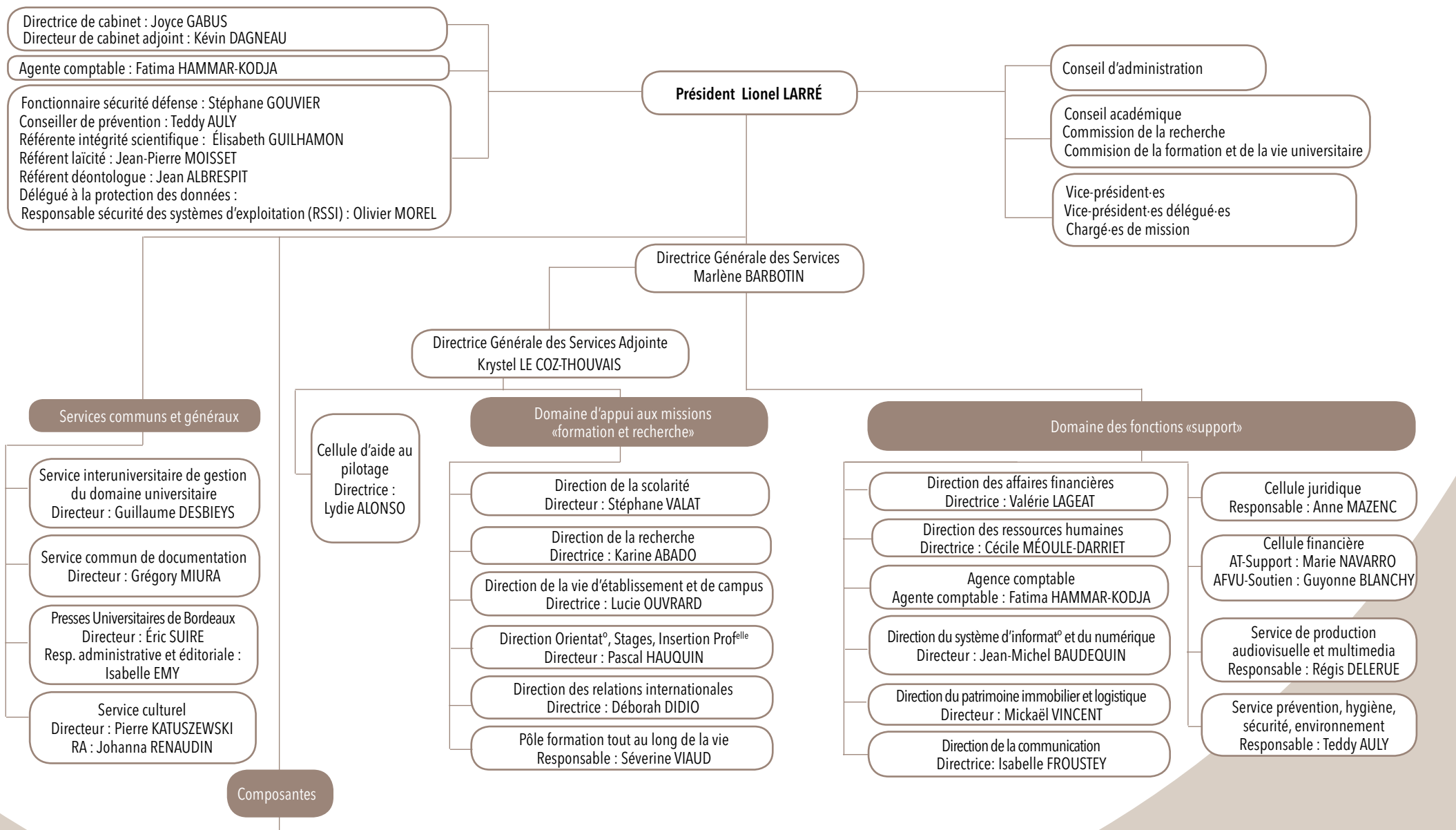


2022-2023

 Organigramme	3
 Panorama de l'université	4
 Administration	6
 Formation	8
 Recherche	10



Sommaire



IUT Bordeaux Maigne
Alban PICHON (au 1/01/2023)
RAF : Hélène ERTLÉ

UFR Langues et Civilisations
Directrice : Ana STULIC
RAF : Elsa YVON
RAF adjointe : Sandrine DEFFAYES

UFR Humanités
Directeur : Alexandre PERAUD
Pôle affaires générales : Thierry LOPEZ
Pôle études : Delphine LANEAUD

UFR Sciences des Territoires et de la Communication
Directeur : Frédéric HOFFMANN
Pôle affaires générales : Bernadette SILVA
Pôle études : Julien VAL

Institut de Journalisme
Bordeaux Aquitaine
Directeur : Arnaud SCHWARTZ
RAF : Gabriele FERRARI

16 unités de recherche

CFA Bordeaux Maigne
Directrice : Corinne DE THOURY
Directeur adjoint : Pascal GODINEAU

Département des Activités
Physiques et Sportives
Directrice : Clémence DUBRASQUET
(au 1/12/2022)

Département des Études de Français Langue Étrangère
Directrice : Linda LAWBRANCE
RAF : Céline SIRE

Site universitaire du Pin
Directrice : Stéphanie DURRANS
Réf. Bordeaux Maigne : Nathalie RIEANT

École doctorale Maigne-Humanités
Directrice : Béatrice COLLIGNON
RA : Chantal DUTHU

Panorama de l'université /

* Recherche

Unités de recherche

AMERIBER - Poétiques et politiques des Pays ibériques et Amérique latine
 ARTES - Laboratoire des Arts
 CEMMC - Centre d'études des mondes moderne et contemporain
 CLIMAS - Cultures et littératures des mondes anglophones
 Centre de recherche en Histoire de l'Art - François-Georges Pariset
 MICA - Médiation, information, communication, art
 PLURIELLES - Langues, littératures, civilisations

Unités mixtes de recherche

ARCHÉOSCIENCES Bordeaux
 AUSONIUS - Institut de recherche sur l'Antiquité et le Moyen Âge
 CLLE Montaigne - Cognition, langues, langages, ergonomie
 IKER - Centre de recherche sur la langue et les textes basques
 LAM - Les Afriques dans le monde
 PASSAGES - Reconfiguration des spatialités et des changements globaux

Unités mixtes de recherche universitaires

D2IA - Dynamiques, Interactions, Interculturalité Asiatiques
 SPH - Sciences, philosophie, humanités

Unité d'appui et de recherche

MSH Bordeaux - Maison des Sciences de l'Homme Bordeaux

Fédération

FSAB - Fédération des Sciences Archéologiques de Bordeaux



* Formation

UFR Langues et civilisations
 UFR Humanités
 UFR Sciences des territoires et de la communication

École doctorale Montaigne-Humanités

IUT Bordeaux Montaigne
 Institut de Journalisme Bordeaux Aquitaine - IJBA

CFA Bordeaux Montaigne

Département des activités physiques et sportives - DAPS
 Département d'études de français langue étrangère - DEFLE

* Directions & services

Direction générale des services

Cellule d'aide au pilotage

Cellule juridique
 Cellule financière
 Agence comptable
 Direction des affaires financières
 Direction des ressources humaines
 Direction de la communication
 Direction système d'information et numérique
 Service production audiovisuelle et multimedia
 Direction patrimoine immobilier et logistique
 Pôle prévention, hygiène, santé, sécurité, environnement

Missions support

Direction de la scolarité
 Direction de la recherche
 Direction de la vie d'établissement et de campus
 Pôle formation tout au long de la vie
 Direction Orientation, stages, insertion professionnelle
 Direction des relations internationales

Missions soutien formation & recherche

Service commun de la documentation
 Presses Universitaires de Bordeaux - PUB
 Service culture
 Service de gestion du domaine universitaire

Services communs et généraux

Instances délibératives

Présidence

Conseil d'Administration (CA)

- Commission des moyens
- Comité technique (CT) **remplacé par le** Comité Social d'Administration (au 01/01/23)
- Comité hygiène et sécurité, conditions de travail (CHSCT) **remplacé par la** Formation spécialisée en matière de santé, de sécurité et de conditions de travail (au 01/01/23)
- Commission paritaire d'établissement (CPE)
- Commission consultative paritaire des agents non titulaires (CCP-ANT)

Président : Lionel LARRÉ

Cabinet de la présidence : **Joyce GABUS** et **Kévin DAGNEAU**
Agente comptable : **Fatima AMMAR KHODJA**

Fonctions auprès du président :

- Fonctionnaire sécurité défense : **Stéphane GOUVIER**
- Conseiller de prévention : **Teddy AULY**
- **Chargée de mission** égalité et lutte contre les discriminations : **Viviane ALBENGA**
- Référente intégrité scientifique : **Élisabeth GUILHAMON**
- Référent laïcité : **Jean-Pierre MOISSET**
- Référent déontologue : **Jean ALBRESPIT**
- Délégué à la protection des données :
- Responsable sécurité des système d'exploitation (RSSI) : **Olivier MOREL**

VP CA : Nicolas CHAMP

- VP délégué** numérique : **Soufiane ROUISSI**
- VP délégué** transition écologique et aménagement : **Xavier AMELOT**
- VP déléguée** handicap et inclusion : **Nathalie PINEDE**
- VP déléguée** qualité de vie au travail et politique de l'emploi : **Isabelle BOUCHIBA-FOCHESATO**
- **Chargée de mission** patrimoine et immobilier : **Mélanie BOURDAA**

Conseil Académique (CAC)

Commission recherche du CAC

} CAC plénier

VP CR : Nathalie JAËCK

- VP délégué** relations internationales - Recherche : **Apostolos LAMPROPOULOS**
- VP déléguée** science avec et pour la société : **Caroline LE MAO**

Commission formation et vie universitaire du CAC (CFVU)

- Commission de la pédagogie
- Conseils d'UFR
- Assemblées des départements

VP CFVU : Marie MELLAC

- VP délégué** orientat°, stages, insert° professionnelle / communicat° extérieure : **Étienne DAMOME**
- VP délégué** relations internationales - Formation : **Antoine ERTLÉ**
- **Chargé de formation** tout au long de la vie : **Emmanuel LABARBE**
- **Chargé de mission** métiers de l'enseignement : **Flavien BARDET**
- **Chargé de mission** Centre de Langues Bordeaux Montaigne : **Vincent FOUCAUD**

VP étudiante : Louise SCHALLER

Missions support

Directions/pôles

Cellule d'aide au pilotage : **Lydie ALONSO**

Observatoire des étudiants : **Séverine GROULT**

Contrôle de gestion

Gestion projets d'établissement

Cellules d'appui à la
direction générale
des services

Cellule juridique : **Anne MAZENC**

Cellule financière : **Marie NAVARRO, Guyonne BLANCHY**

Service production audiovisuelle et multimedia : **Régis DELERUE**

Pôle prévention, hygiène, santé, sécurité, environnement : **Teddy AULY**

Direction des affaires financières : **Valérie LAGEAT**

Budget : **Elsa MAZARS**

Achats : **Blandine RUEL**

Agence comptable : **Fatima AMMAR-KHODJA**

Fondée de pouvoir : **Isaura GAMEIRO**

Comptabilité : **Virginie VANDENELSKEN**

Fournisseurs : **Sandrine CHAILLOUX**

Dépenses de personnels : **Cathia PÉRONNEAU**

Direction des ressources humaines : **Cécile MÉOULE-DARRIET**

Accompagnement RH : **Sylvie BUTIN**

Gestion des personnels enseignants : **Marie LAUNAY** (jusqu'au 31/10/22)

Gestion des personnels BIATSS : **Pascale BANCEL**

Pilotage RH : **Anthony BARBET** *remplacé par Hamid MAMMAR* (au 1/01/23)

Direction du système d'information et du numérique : **Jean-Michel BAUDEQUIN**

Directrice adjointe : **Élise CHOMIENNE**

Innovation numérique : **Élise CHOMIENNE**

Applications informatiques : **Sébastien GAUDIN**

Exploitation parc : **Jérémy RENAUD**

Production imprimée : **Matthieu LAFFARGUE**

Réseau Système : **Antoine COUTURIÉ**

Direction patrimoine immobilier et logistique : **Mickaël VINCENT**

Directeur adjoint : **Adrien CHARTIER**

Administration et finances : **Caroline BERROYER**

Maintenance et entretien des infrastructures : **Adrien CHARTIER**

Direction de la communication : **Isabelle FROUSTEY**

Directrice adjointe : **Pierrette LANGLAIS**

Stratégie - conseil - communication institutionnelle

Communication digitale - web et réseaux sociaux

Éditorial - Relations presse

Missions soutien formation & recherche

Directions/pôles

Direction de la scolarité : **Stéphane VALAT**

Coordination des études : **Karine MIRAS**

Procédures, accompagnement des formations : **Priscilla M'BELO**

Direction de la recherche : **Karine ABADO**

Gestion financière et accompagnement administratif : **Audrey MARTIN-LAGAILLARDE**

Projets et partenariats : **Virginie BIELEND**

Valorisation et promotion : **Sylvie MALERET**

Bureau des affaires scientifiques

Direction de la vie d'établissement et de campus : **Lucie OUVRARD-ZELAYA**

Handicap : **Violaine LAFOURCADE**

Santé, social

Accueil, accompagnement de la vie étudiante et de campus : **Marie LAUNAY** (au 1/11/22)

Direction orientation, stages, insertion professionnelle : **Pascal HAUQUIN**

Appui aux projets

Ingénierie suivi pédagogique et projets

Coordination des stages : **Sarah MICHEL**

Direction des relations internationales : **Deborah DIDIO**

Coopération internationale : **Delphine MICHEL** (au 1/12/22)

Gestion de projets et mobilité des personnels :

Mobilité étudiante : **Sophie LESPES**

Pôle formation tout au long de la vie : **Séverine VIAUD**

Gestion comptabilité

VAE/VAP - Bilan de compétences

DAEU

Services communs et généraux

Service commun de la documentation : **Grégory MIURA**

Directrice adjointe : **Hélène COSTE**

Département Politique documentaire, Collections & Données : **Delphine COUDRIN**

Ressources numériques et abonnements : **Christelle CHARAZAC**

Collections Lettres et sciences humaines : **Valérie CHANDELIER**

Services aux chercheurs et productions numériques : **Julien BAUDRY**

Département des Publics : **Hélène COSTE**

Accueil, orientation, information et qualité : **Aurélie DOUMBO**

Formations et pédagogie : **Nathalie CHAMPAGNOL**

Culture, aménagement des espaces, observation et développement : **Gilles RUSSEIL**

Département Support & Missions : **Grégory MIURA**

Affaires générales : **Mathieu CHIPPONI** et **Emilie GARON**

Prévention, logistique. dév. durable / Chargé de mission Agen : **Franck DUTHOIT**

Pilotage, procédures, SI, accompagnement : **Antoine BARTHELEMY**

Chargée de mission Archives : **Modestine LESQUOY**

Chargé de mission Science ouverte : **Julien BAUDRY**

Presses universitaires de Bordeaux : **Éric SUIRE**

Responsable administrative et éditoriale : **Isabelle EMY**

Secrétariats d'édition

Affaires juridiques

Affaires financières

Diffusion / distribution

Service culture : **Pierre KATUSZEWSKI**

Responsable administrative : **Johanna RENAUDIN**

Service interuniversitaire de gestion du domaine universitaire : **Guillaume DESBIEYS**

Directeur djoint : **Andrew NICOLAOU**

Comptabilité, gestion administrative : **Corine BIDART**

Gestion de l'eau : **Alice MELONI-DORÉ**

Logistique et maintenance : **Andrew NICOLAOU**

Formation /

3 unités de formation et de recherche

UFR LANGUES ET CIVILISATIONS	UFR HUMANITÉS	UFR SCIENCES DES TERRITOIRES ET DE LA COMMUNICATION
Directrice : Ana STULIC	Directeur : Alexandre PERAUD	Directeur : Frédéric HOFFMANN
Directeur adjoint : Nicolas GUILLIOT	Directrice adjointe : Élisabeth MAGNE	Directrice adjointe : Agnès PECOLO
Responsable administrative et financière : Elsa YVON	Pôle affaires générales : Thierry LOPEZ	Pôle affaires générales : Bernadette SILVA
RAF Ajointe : Sandrine DEFFAYES Bureau service général et finances : Audrey DESSOMMERANT Bureau logistique : Marie-Ange PILORGET Centre de Langues Bordeaux Montaigne : Aurore CASTAING Bureau licences : Françoise RATEL Bureau masters et concours : Florence FROUIN Espace accueil	Bureau logistique et accompagnement : Amandine TA QUANG Bureau service général et finances : Alice RAINTEAU Maison des Arts Espace accueil	Bureau Logistique : Lucie CAMBRONNE Bureau service général et finances : Armand VIDEAU Espace accueil
	Pôle études : Delphine LANEAUD	Pôle études : Julien VAL
	Bureau licences : Sophie MARQUETTE Bureau masters et concours : Karine ARCELIN-LABEYRIE	Bureau licences : Linda RAMINOARISON Bureau masters et formations professionnelles : David ARCELIN
► DÉPARTEMENTS Études arabes Mehdi GHOUIRGATE Études basques Jean CASENAVE Études chinoises Yan Zhen CHEN Études des mondes anglophones Mathilde BERTRAND Études germaniques Elisabeth GUILHAMON Études ibériques, ibéro-américaines Nuria RODRIGUEZ LÁZARO Études italiennes Cristina PANZERA	► DÉPARTEMENTS Arts : Clément PUGET Histoire : François CADIOU Histoire de l'Art et Archéologie : Haude MORVAN Lettres : Guillaume FLAMERIE DE LACHAPELLE Philosophie : Christophe BOUTON	► DÉPARTEMENTS Aménagement, Tourisme et Urbanisme (IATU) Emmanuelle BONNEAU Géographie, Science de l'Espace et du Territoire Karine ROSIER Sciences de l'Information et de la Communication (ISIC) Maria-Caterina MANES-GALLO
	Études japonaises Fabienne DUTEIL-OGATA Études lusophones Ilana HEINEBERG Études slaves Olga GILLE-BELOVA Langues Étrangères Appliquées (LEA) (anglais + allemand, arabe, chinois, espagnol, italien, japonais, portugais, russe - au choix) Sophie KOPPE Sciences du langage Mariella CAUSA Études coréennes Stéphane COURALET	

1 école doctorale

2 départements

ÉCOLE DOCTORALE MONTAIGNE-HUMANITÉS

Directeur : **Béatrice COLLIGNON**

Responsable administrative : **Chantal DUTHU**

DÉPARTEMENT DES ACTIVITÉS PHYSIQUES ET SPORTIVES (DAPS)

Directeur : **Bruno DUVERNEUIL**
remplacé par Clémence DUBRASQUET (au 1/12/22)

Secrétaire : **Sabine VEILLON**

DÉPARTEMENT D'ÉTUDES DE FRANÇAIS LANGUE ÉTRANGÈRE (DEFLE)

Directrice : **Linda LAWRENCE**

Responsable administrative et financière : **Céline SIRE**

2 instituts

IUT BORDEAUX MONTAIGNE

Administratrice provisoire : **Isabelle COUSSERAND-BLIN**
remplacée par Alban PICHON directeur (au 1/01/23)

Responsable administrative et financière : **Hélène ERTLÉ**

► DÉPARTEMENTS

Département **Carrières sociales** : **Francesca LYNN**

Département **Information communication** : **Clément BOREL**

Département **Métiers du multimédia et de l'Internet** : **Marlène DULAURANS**

Formation continue : **Clotilde de MONTGOLFIER**

INSTITUT DE JOURNALISME BORDEAUX AQUITAINE (IJBA)

Directeur : **Arnaud SHWARTZ**

Responsable administrative et financière : **Gabriele FERRARI**

1 CFA

CFA BORDEAUX MONTAIGNE

1 Antenne à Agen

SITE UNIVERSITAIRE DU PIN

Recherche /

Unités et structures de recherche

UNITÉS DE RECHERCHE

Sciences sociales et humanités

AMERIBER – Poétiques et politiques : Pays ibériques et Amérique latine (UR 3656)

Directeur : **Raphaël ESTÈVE**

ARTES – Le laboratoire des Arts (UR 24141)

Directeur : **Pierre SAUVANET**

CEMMC – Centre d'études des mondes moderne et contemporain (UR 2958)

Co-directeurs : **Philippe CHASSAIGNE** - **Géraud POUMARÈDE**

CENTRE DE RECHERCHE EN HISTOIRE DE L'ART- François-Georges Pariset (UR 538)

Directeur : **Laurent HOUSSAIS**

CLIMAS – Cultures et littératures des mondes anglophones (UR 4196)

Directrice : **Pascale ANTOLIN** - Adjointe : **Béatrice LAURENT**

MICA – Médiation, information, communication, art (UR 4426)

Co-directeur-riche : **Cécile CROCE** - **Vincent LIQUÈTE**

PLURIELLES – Langues, littératures, civilisations (UR 24142)

Co-directeur-riche : **Florence BOULERIE** - **Jean-Paul ENGÉLIBERT**

UNITÉS MIXTES DE RECHERCHE UNIVERSITAIRES

D2IA – Dynamiques, Interactions, Interculturalité Asiatiques (UMRU 24140 - Université Bordeaux Montaigne, La Rochelle Université) Co-directeurs : **Rémi CASTETS** - **David WATERMAN**

SPH – Sciences, Philosophie, Humanités (UMRU 4574 - Université Bordeaux Montaigne, université de Bordeaux) Directrice : **Kim Sang ONG-VAN-CUNG** - Adjoint : **Pascal DURIS**

FÉDÉRATION

FÉDÉRATION DES SCIENCES ARCHÉOLOGIQUES DE BORDEAUX - FSAB

(FR 3383 - CNRS, Université Bordeaux Montaigne, Université de Bordeaux)

Directeur : **Patrice COURTAUD**

UNITÉS MIXTES DE RECHERCHE

Sciences sociales et humanités

ARCHÉOSCIENCES BORDEAUX (UMR 6034 - CNRS, Université Bordeaux Montaigne, Université de Bordeaux) Directrice : **Christelle LAHAYE** - Adjoint : **Christian GENSBEITEL**

AUSONIUS – Recherche sur l'Antiquité et le Moyen Âge (UMR 5607 - CNRS, Université Bordeaux Montaigne, Ministère de la Culture)

Directeur : **Olivier DEVILLERS** - Adjointe : **Sandrine LAVAUD**

CLLE Montaigne – Cognition, langues, langages, ergonomie (antenne bordelaise de l'UMR 5263 - CNRS, Université Bordeaux Montaigne, Université Toulouse Jean-Jaurès)

Co-directeur-riche pour Bordeaux Montaigne : **Nicolas GUILLIOT**, **Mariella CAUSA**

IKER – Centre de recherche sur la langue et les textes basques (UMR 5478 - CNRS, Université Bordeaux Montaigne, UPPA) Directeur : **Urtzi ETXEBERRIA**

LAM – Les Afriques dans le monde (UMR 5115 - CNRS, Université Bordeaux Montaigne, Sciences Po Bordeaux, IRD, Université de Bordeaux) Directeur : **David AMBROSETTI**

PASSAGES – (UMR 5319 - CNRS, Université Bordeaux Montaigne, Université de Bordeaux, ENSAP Bordeaux) Co-directrices référentes pour Bordeaux Montaigne : **Sandrine VAUCELLE**, **Véronique ANDRÉ-LAMAT**

UNITÉ D'APPUI ET DE RECHERCHE

MSH Bordeaux – Maison des Sciences de l'Homme de Bordeaux (UAR 2004 - CNRS, Université Bordeaux Montaigne, Université de Bordeaux) Directeur : **Sandro LANDI**



d'infos sur
u-bordeaux-montaigne.fr



Université
**BORDEAUX
MONTAIGNE**

Université Bordeaux Montaigne

Domaine universitaire
F-33607 PESSAC Cedex
Tél. +33 (0)5 57 12 44 44