



Bilan ouverture des bibliothèques les samedis

Conseil d'administration

23/05/2025

Hélène Coste – Directrice du SCD

Rappel du contexte et des objectifs

- Vote en CA le 08/10/2024 : 2 modes de compensations
→ choix d'une modalité pour l'année:
- Répondre au besoins des usagers d'avoir accès à des espaces de travail le samedi
- Organisation inscrite dans la convention UB/UBM sur la gestion de la BUDL
- GT composé de personnels volontaires pour étudier différents scénarios de mise en oeuvre

Organisation proposée

- La bibliothèque Lettres et sciences humaines : ouverture des étages de 9h à 13h
- (l'atrium reste ouvert de 13h à 18h avec des moniteurs recrutés par l'UB)
- La bibliothèque Rigoberta Menchu : ouverture de tous les espaces et tous les services de 9h à 18h

Calendrier d'ouverture

- Choix d'adapter les samedis ouverts au rythme de l'année
- Fermetures liées aux blocages :
- À la bibliothèque Rigoberta Menchu : 22/02, 22/03, 29/03, 05/04, 12/04
- A la bibliothèque Lettres et sciences humaines : 29/03 (fermeture administrative)

Organisation humaine

BLSH

8h45-13h15 : 5 agents + 2 moniteurs



- Atrium : 1 agent
- R+2 : 1 agent + 1 moniteur
- R+4 : 1 agent
- R+6 : 1 agent
- Renfort / mobile : 1 moniteur + 1 agent

BRM

8h45-13h15 : 3 agents + 2 moniteurs



- Parvis : 2 agents
- Galerie : 1 agent + 1 moniteur
- Renfort / mobile : 1 moniteur

13h15-18h05 : 5 agents



- Parvis : 2 agents
- Galerie : 2 agents
- Renfort / mobile : 1 agent

Organisation des pauses méridiennes

BLSH

12h : Les 2 agents qui vont continuer leur journée à la BRM vont déjeuner. Ils reviennent à 12h45 pour aider à la fermeture de la BLSH puis ils rejoignent la BRM.



13h15 : Les 3 agents et les 2 moniteurs qui ne travaillent que la matinée partent à 13h15. Ils ne déjeunent pas sur leur temps de travail mais peuvent prendre une pause de 10 minutes dans la matinée.



BRM

12h : 2 agents vont déjeuner. Ils reviennent à 12h45. Il reste 1 agent + 1 moniteur à la banque Parvis et 1 moniteur à la banque Galerie.



12h45 : 1 agent va déjeuner. Il revient à 13h30.



13h15 : 2 agents arrivent de la BLSH et prennent leur poste.



Les moniteurs partent. Ils ne déjeunent pas sur leur temps de travail mais peuvent prendre une pause de 10 minutes dans la matinée.



Bilan des coûts

70 agents travaillent le samedi :

- 30 ont choisi la récupération horaire (taux 1,5) = 479 heures 45 minutes
- 40 ont choisi la rémunération selon montant voté de 24 € bruts/heure = 10 528 €

+ 4 étudiants-moniteurs (4h30)

Bilan des usages

Périmètre de l'évaluation

- 13 samedis entre le 16 novembre 2024 et le 22 mars 2025
- Données automatiques des applications professionnelles
- Comptages manuels
- Questionnaire distribué le samedi 14 décembre (146 réponses)

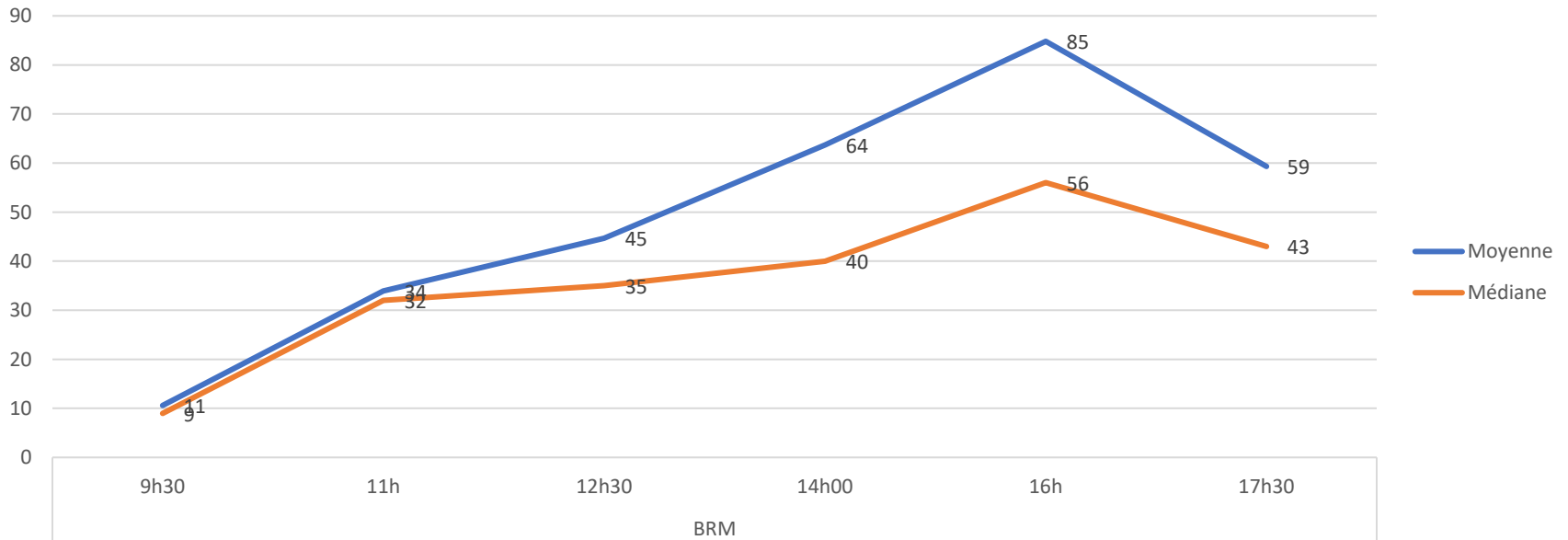
Fréquentation

	Bibliothèque Rigoberta Menchú							BU Droit-Lettres						
	9h30	11h	12h30	14h00	16h	17h30	Entrées Affluences	9h30	11h	12h30	14 h	16h	17h30	Entrées Affluences
Samedi 16/11	9	55	43	101	180	142	452	66	225	304	241	278	210	1602
samedi 23/11	15	56	58	74	99	65	351	80	204	164	159	231	166	933
samedi 30/11	5	39	69	94	93	60	409	79	210	162	220	230	173	932
Samedi 7/12	19	48	97	118	152	92	521	130	305	301	245	282	232	1225
Samedi 14/12	18	69	94	140	156	104	522	130	333	298	244	277	207	1242
Samedi 11/01	3	32	21	24	28	32	121	19	65	64	68	93	60	325
Samedi 18/01	7	16	35	34	44	43	184	20	67	59	71	99	82	375
Samedi 25/01	5	16	17	21	33	27	543	47	91	100	103	98	82	1213
Samedi 01/02	12	21	33	39	53	29	226	23	80	70	101	144	105	516
Samedi 08/02	8	12	25	40	53	29	209	52	129	121	100	128	86	520
Samedi 15/02	14	22	19	26	56	40	246	37	100	83	115	169	131	637
Samedi 22/02	NC	NC	NC	NC	NC	NC	NC	61	153	132	170	186	125	729
Samedi 15/03	12	21	25	53	71	49	326	80	178	177	192	239	230	996
Samedi 22/03	NC	NC	NC	NC	NC	NC	NC	93	241	236	190	231	176	1024
Moyenne	11	34	45	64	85	59	343	62	164	155	159	185	138	876

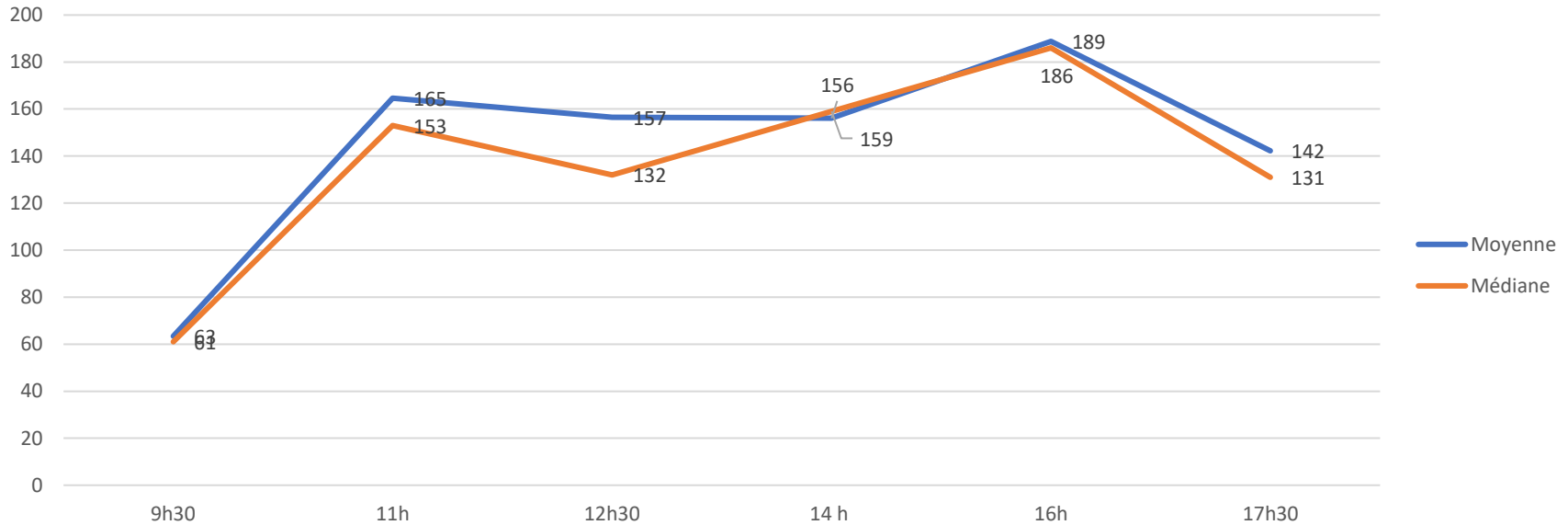
Nombre de présents dans les espaces des bibliothèques établis par comptage

Remarque : Le samedi 25/01/2025 était la journée Portes Ouvertes de UBM et UB. Le 16/11, la BU SJS a fermé pour un problème technique entraînant un report d'utilisateurs vers la BRM et la BU DL.

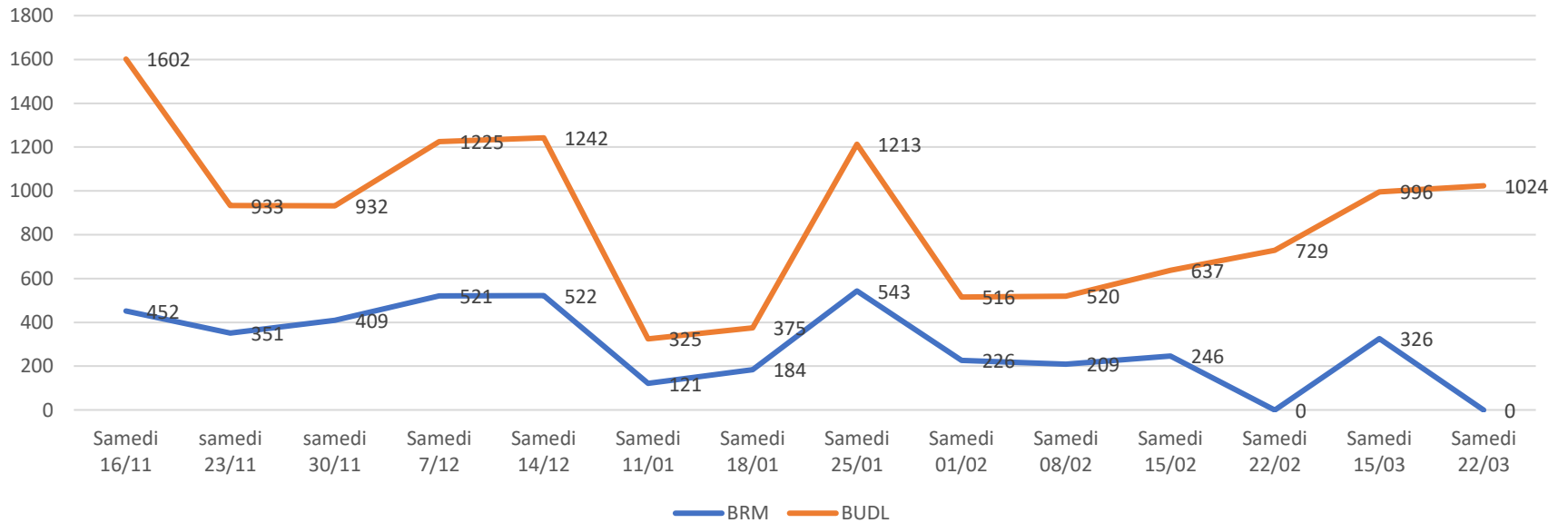
Usagers présents à la BRM selon les horaires (Moyenne et Médiane)



Usagers présents à la BU DL selon les horaires (Moyenne et Médiane)



Entrées Affluences BRM et BU DL selon les samedis



Usage des documents

	BRM			BLSH			Ensemble		
	Prêt	retour	communication magasin	Prêt	retour	communication magasin	Prêt	retour	communication magasin
16-nov	20	4	9	57	26	2	77	30	11
23-nov	45	14	1	39	20	1	84	34	2
30-nov	41	12	0	42	6	4	83	18	4
07-déc	23	21	1	43	42	8	66	63	17
14-déc	22	10	0	23	3	1	45	13	1
11-janv	56	5	0	40	2	2	96	7	2
18-janv	55	51	0	42	5	0	97	56	0
25-janv	25	1	4	12	0	0	37	1	4
01-févr	20	2	0	46	0	0	66	2	0
08-févr	28	5	0	43	2	0	71	7	0
15-févr	24	6	0	18	1	2	42	7	2
22-févr	NC	NC	NC	37	4	2	37	4	2
15-mars	40	8	0	29	2	0	69	10	10
22-mars	NC	NC	NC	28	31	0	67	19	4
Moyenne	33	12	1	36	10	2	69	22	4
Médiane	27	7	0	40	4	1	68	12	2

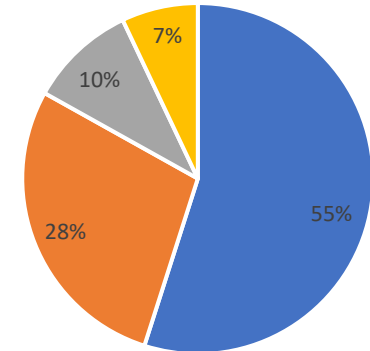
Analyse des questionnaires

1/ Fréquentation de la bibliothèque

Vous fréquentez cette bibliothèque : Tous les jours ou presque (TLJ) / 1 à 2 fois par semaine (12S) / 1 à 2 fois par mois (12M) / Moins souvent (MS) ?

		TLJ	12S	12M	MS	ensemble
BUDL	Atrium	32	8	1	0	41
	BLSH	20	10	4	1	35
	BRM	26	22	9	9	66
	Ensemble	78	40	14	10	142

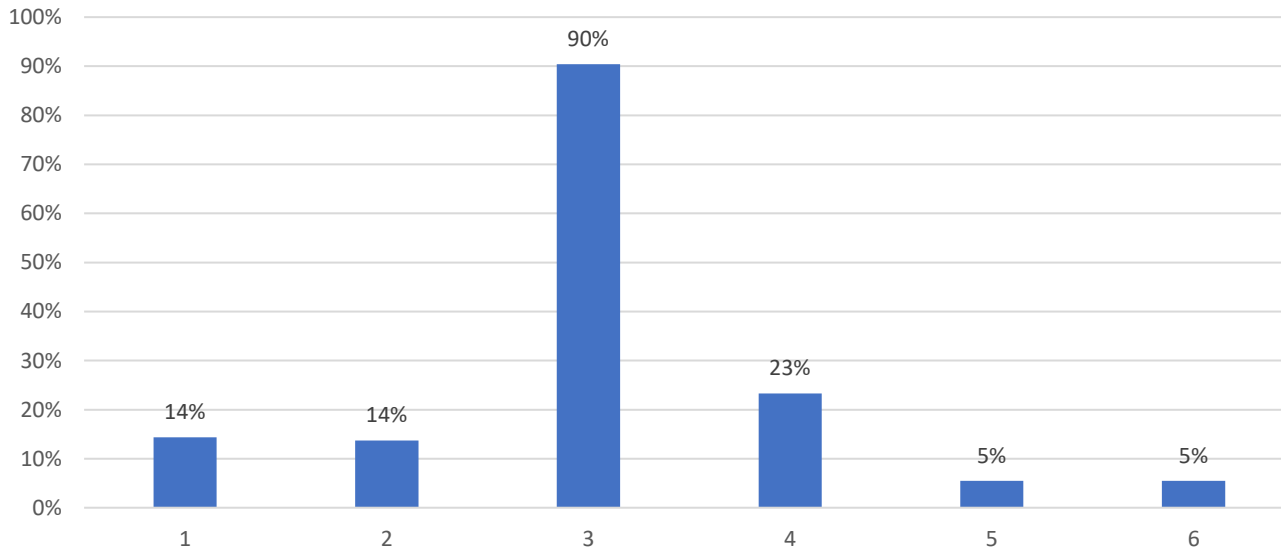
Fréquence de venue à la bibliothèque
(ensemble des répondants)



■ TLJ ■ 12S ■ 12M ■ MS

2/Utilisation : aujourd'hui vous êtes venu.e pour :

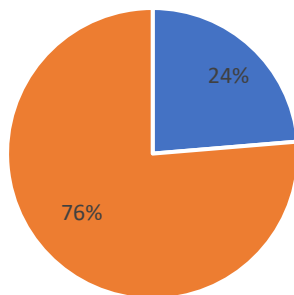
Activités à la bibliothèque le samedi (ensemble des répondants)



- 1 : Emprunter ou rendre un document
- 2 : Consulter un document sur place
- 3 : Travailler sur place
- 4 : Utiliser les salles de travail en groupe
- 5 : Echanger, se détendre
- 6 : Autre

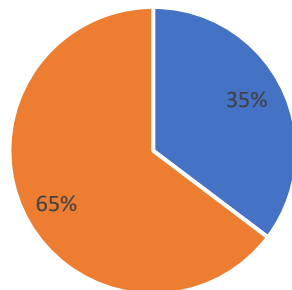
3/ Aujourd'hui vous êtes venu.e : seul.e ou en groupe ?

Seul ou à plusieurs
(répondant BLSH)



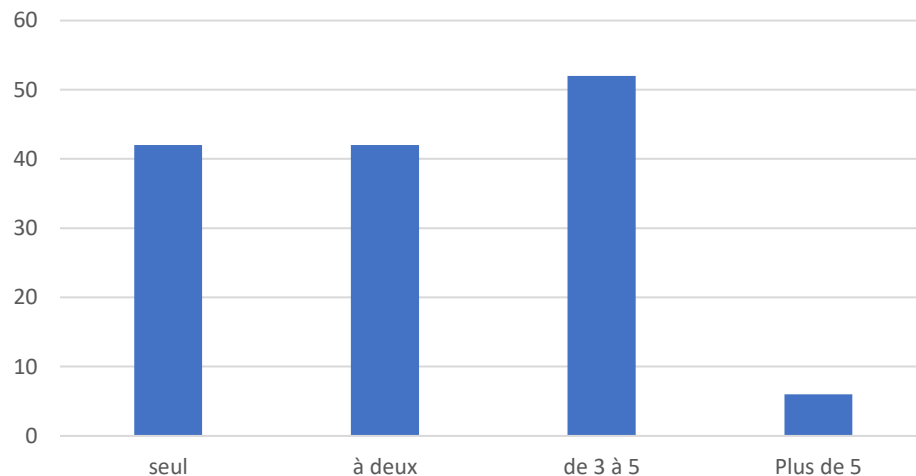
■ seul ■ a plusieurs

Seul ou à plusieurs
(répondant BRM)



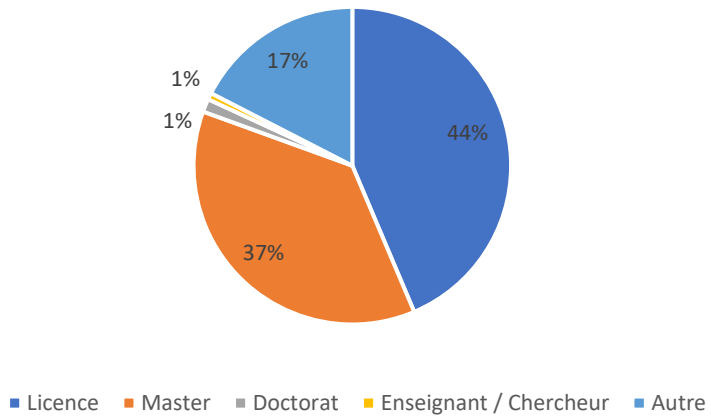
■ seul ■ a plusieurs

Taille des groupes (ensemble des répondants)

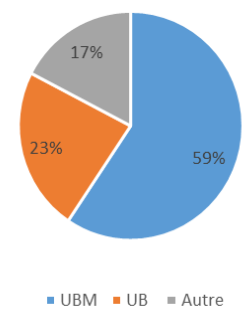


4/ Profil

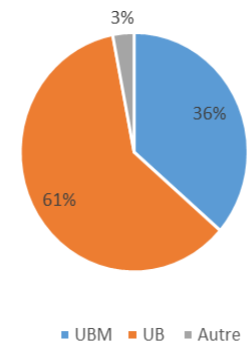
Profil des fréquentant (ensemble des répondants)



Etablissement d'appartenance des répondants (BRM)



Etablissement d'appartenance des répondants (BLSH)



Pistes d'évolution

- Révision du calendrier
- Ouverture + tardive de la BRM (11h)
- Allègement des équipes