

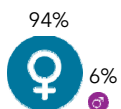
Taux de retour : 78,6%

Diplômés : 42

Répondants : 33

Genre

Femmes 31
Hommes 2

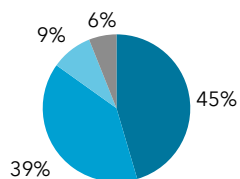


Age au diplôme

Moyenne = 24 ans Médiane = 23 ans
Min = 23 ans Max = 29 ans

Type de bac

Bac littéraire 15
Bac économique 13
Bac scientifique 3
Titre étranger 2



3% (1) ont candidaté à des concours après le M2

	Candidats	Tx de candidature	Lauréats	Tx de réussite net
Enseignement	0			
Administration	1	3%	0	0%
Total	1	3%	0	0%

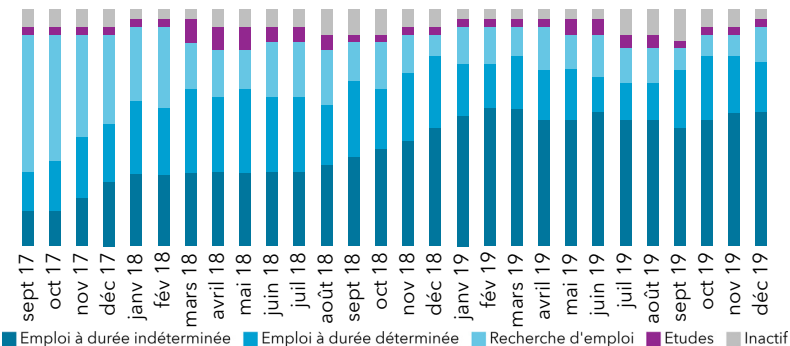
9% (3) ont poursuivi des études

Durée de la poursuite d'études

Dernier diplôme préparé

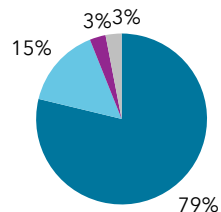
1 an immédiatement	0	0%	Doctorat	1
2 ans immédiatement	0	0%	Diplôme de niveau inf. au M2	2
3 ans immédiatement	1	3%		
Reprise d'études	2	6%		

Parcours des diplômés



Situation au 1er décembre 2019 des diplômés

En emploi 26
En recherche d'emploi 5
En études 1
Inactif 1



Le taux d'insertion est de 83,9 %

L'emploi occupé par les diplômés au 1er décembre 2019

Type de contrat de travail

CDI 19 73%
Prof. libérale, indépendant 0 0%
Fonctionnaire 0 0%
Emploi à durée déterminée 7 27%

Le taux d'emploi à durée indéterminée est de 73 %

Les principaux secteurs d'activité de l'employeur

Services adm. et de soutien 5 19%
Activités spécialisées 4 15%
Commerce 4 15%

Les principaux domaines métiers

Marketing/publicité 7 27%
Tourisme/hôtellerie/restauration 4 15%
Commerce/vente/grande distribution 3 12%

Salaires net mensuel (pour un emploi à temps plein en France)

Moyenne = 1576 € Médiane = 1500 €
Min = 1184 € Max = 2075 €

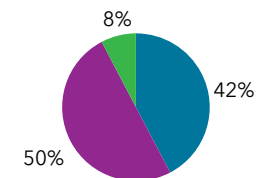
Répondants : 80 % (16 / 20)

Formations suivies

Doctorat 1

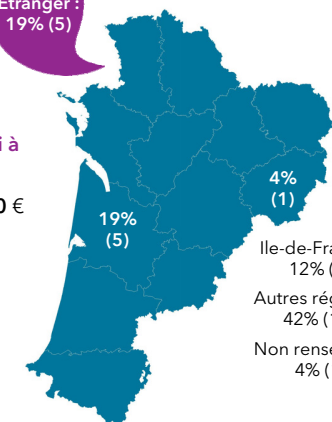
Professions et catégories socioprofessionnelles

Cadre / Cat. A de la FP 11
Prof. interm. / Cat. B de la FP 13
Employé / Cat. C de la FP 2

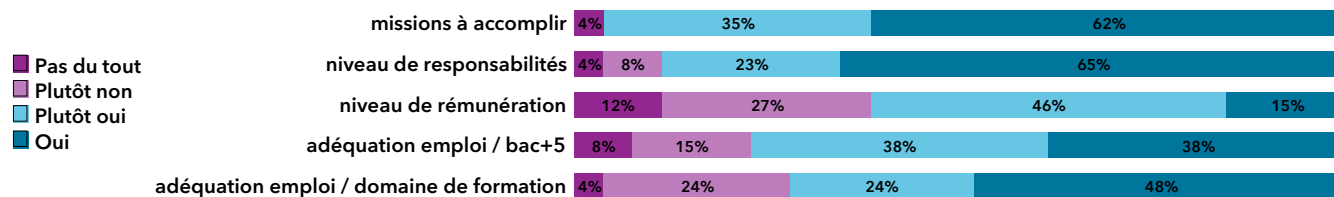


Localisation de l'emploi

Étranger : 19% (5)



Satisfaction de l'emploi et adéquation emploi/formation



Le taux d'adéquation globale emploi / formation est de 60 %

**Master promotion 2017
Emploi au 1^{er} décembre 2019**

Libellé de l'emploi	Secteur d'activité de l'employeur	Contrat	PSC	Région de l'emploi	Salaire net mensuel
Mention Langues étrangères appliquées					
Économie du vin, oenotourisme, interculturalité					
ASSISTANT ADMINISTRATIF ET VENTES	Commerce	EDD	Prof. interm./Cat B	Étranger	
ASSISTANT COMMERCIAL	Commerce	EDD	Prof. interm./Cat B	Nouvelle-Aquitaine	Entre 1 500 et 1 749 €
ASSISTANT MARKETING ET ADMINISTRATIF	Activités spécialisées	EDI	Prof. interm./Cat B	Nouvelle-Aquitaine	Entre 1 250 et 1 500 €
CHARGÉ DE DÉVELOPPEMENT COMMERCIAL ET OENOTOURISME	Industries	EDI	Prof. interm./Cat B	Pays de la Loire	Entre 1 500 et 1 749 €
CHEF DE PROJET DIGITAL	Commerce	EDI	Cadre/Cat A	Nouvelle-Aquitaine	
CHEF DE SECTEUR	Industries	EDI	Prof. interm./Cat B	Occitanie	Entre 1 250 et 1 500 €
CONSEILLER MÉDIA JUNIOR	Activités spécialisées	EDI	Prof. interm./Cat B	Auvergne-Rhône-Alpes	Entre 1 500 et 1 749 €
PROFESSEUR D'ANGLAIS	Enseignement	EDD	Cadre/Cat A	Auvergne-Rhône-Alpes	
RESPONSABLE COMMERCIALE	Commerce	EDI	Prof. interm./Cat B	Nouvelle-Aquitaine	Entre 1 500 et 1 749 €
RESPONSABLE OENOTOURISME, ÉVÈNEMENTIEL ET COMMUNICATION	Agriculture	EDI	Cadre/Cat A	Provence-Alpes-Côte d'Azur	2 000 € et plus
SHIFT LEADER	Services adm. et de soutien	EDI	Cadre/Cat A	Ile-de-France	Entre 1 750 et 1 999 €
	Enseignement	EDD	Prof. interm./Cat B	NR	
Management d'événements nationaux et internationaux					
ANIMATEUR ÉVÈNEMENTIEL ET SYNDICAL	Autres activités de services	EDD	Employé/Cat C	Nouvelle-Aquitaine	Moins de 1 250 €
ASSISTANT ADMINISTRATIF ET COMMERCIAL	Activités immobilières	EDD	Employé/Cat C	Auvergne-Rhône-Alpes	Entre 1 250 et 1 500 €
CHARGÉ DE DÉVELOPPEMENT ET DE COMMUNICATION	Autres activités de services	EDI	Cadre/Cat A	Occitanie	
CHARGÉ DE PRODUCTION ÉVÈNEMENTIEL	Services adm. et de soutien	EDI	Cadre/Cat A	Auvergne-Rhône-Alpes	2 000 € et plus
CHARGÉ DE PROJETS ET DE RECRUTEMENT EN ÉVÈNEMENTIEL	Activités spécialisées	EDI	Prof. interm./Cat B	Nouvelle-Aquitaine	Entre 1 250 et 1 500 €
CHARGÉ DE PROJETS ÉVÈNEMENTIELS	Services adm. et de soutien	EDI	Prof. interm./Cat B	Occitanie	Entre 1 250 et 1 500 €
CHEF DE PROJET	Activités spécialisées	EDI	Prof. interm./Cat B	Ile-de-France	2 000 € et plus
CHEF DE PROJET ÉVÈNEMENTIEL	Information et communication	EDI	Cadre/Cat A	Étranger	
CHEF DE PROJET ÉVÈNEMENTIEL	Services adm. et de soutien	EDI	Cadre/Cat A	Ile-de-France	Entre 1 750 et 1 999 €
COMMUNITY MANAGER ET CHARGÉ D'ÉVÈNEMENTIEL	Enseignement	EDD	Prof. interm./Cat B	Occitanie	Entre 1 250 et 1 500 €
COORDINATEUR PRINCIPAL	Autres activités de services	EDI	Cadre/Cat A	Étranger	
DESIGN MANAGER	Autres activités de services	EDI	Prof. interm./Cat B	Étranger	
MANAGER ÉVÈNEMENTIEL	Arts, spectacles et activités récréatives	EDI	Cadre/Cat A	Étranger	
PURCHASING AND OPÉRATIONS MANAGER	Services adm. et de soutien	EDI	Cadre/Cat A	Auvergne-Rhône-Alpes	

EDI : Emploi à durée indéterminée
EDD : Emploi à durée déterminée