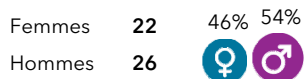


Taux de retour : 78,7%

Diplômés : 61

Répondants : 48

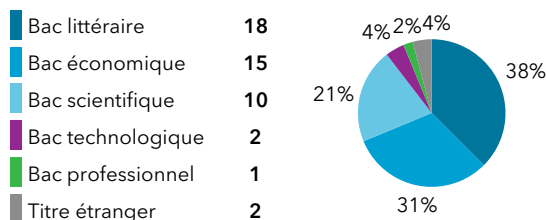
Genre



Age au diplôme

Moyenne = 25 ans Médiane = 24 ans
Min = 22 ans Max = 36 ans

Type de bac



67% (32) ont candidaté à des concours après le M2

	Candidats	Tx de candidature	Lauréats	Tx de réussite net
Enseignement	28	58%	18	67%
Administration	7	15%	2	33%
Total	32	67%	20	67%

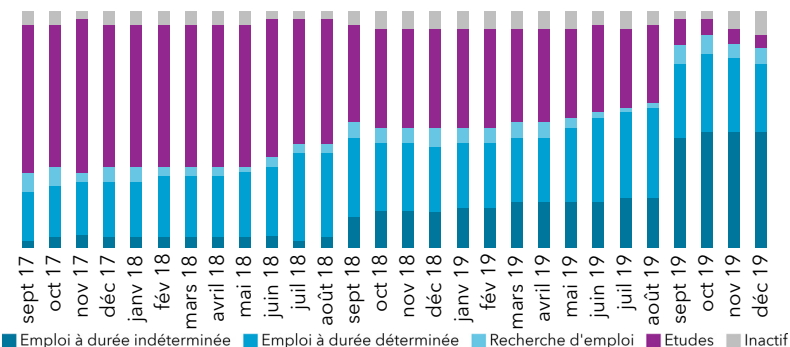
75% (36) ont poursuivi des études

Durée de la poursuite d'études

Dernier diplôme préparé

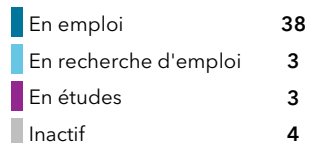
1 an immédiatement	7	15%	Doctorat	2
2 ans immédiatement	12	25%	Autre M2	18
3 ans immédiatement	14	29%	Préparation au concours	8
Reprise d'études	3	6%	Diplôme de niveau inf. au M2	8

Parcours des diplômés



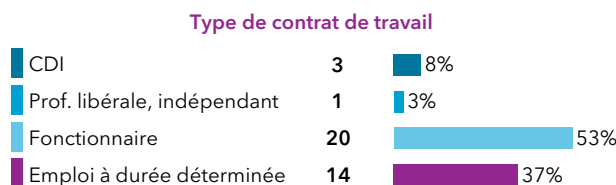
Le devenir des diplômés de master 2 - promotion 2017
Mention Histoire

Situation au 1er décembre 2019 des diplômés



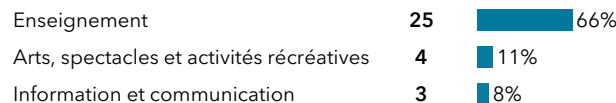
Le taux d'insertion est de 92,7 %

L'emploi occupé par les diplômés au 1er décembre 2019



Le taux d'emploi à durée indéterminée est de 63 %

Les principaux secteurs d'activité de l'employeur



Les principaux domaines métiers



Salaire net mensuel (pour un emploi à temps plein en France)

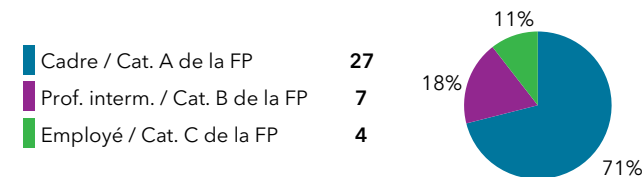
Moyenne = 1472 € Médiane = 1463 €
Min = 800 € Max = 2500 €

Répondants : 92 % (23 / 25)

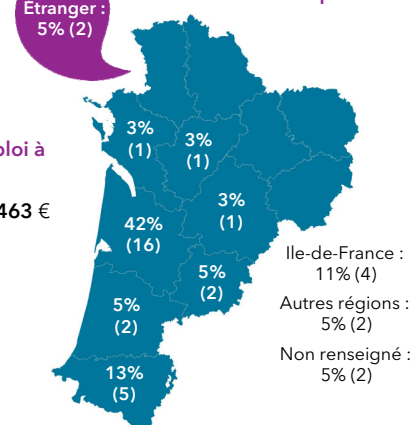
Formations suivies

Doctorat	1
Préparation au concours	1
Diplôme de niveau inférieur au M2	1

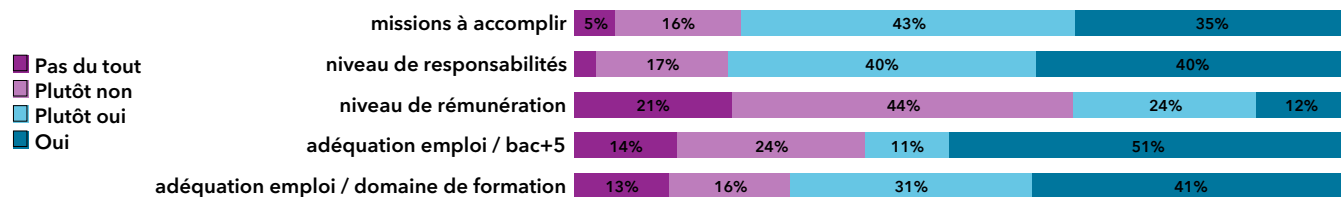
Professions et catégories socioprofessionnelles



Localisation de l'emploi



Satisfaction de l'emploi et adéquation emploi/formation



Le taux d'adéquation globale emploi / formation est de 59 %

**Master promotion 2017
Emploi au 1^{er} décembre 2019**

Libellé de l'emploi	Secteur d'activité de l'employeur	Contrat	PSC	Région de l'emploi	Salaire net mensuel
Mention Histoire					
Développement, innovation et environnement du XVI^{ème} siècle au XXI^{ème} siècle					
CONTRÔLEUR DES FINANCES PUBLIQUES	Enseignement	EDI	Prof. interm./Cat B	Auvergne-Rhône-Alpes	Entre 1 500 et 1 749 €
COORDINATEUR TOURISTIQUE	Arts, spectacles et activités récréatives	EDI	Prof. interm./Cat B	Nouvelle-Aquitaine	Entre 1 500 et 1 749 €
ÉCONOMISTE	Activités financières et d'assurance	EDD	Cadre/Cat A	Étranger	
MAÎTRE DU JEU	Arts, spectacles et activités récréatives	EDI	Cadre/Cat A	Nouvelle-Aquitaine	
OUVRIER VITICOLE	Agriculture	EDD	Employé/Cat C	Nouvelle-Aquitaine	Moins de 1 250 €
PROFESSEUR DES ÉCOLES	Enseignement	EDI	Cadre/Cat A	Nouvelle-Aquitaine	Entre 1 500 et 1 749 €
PROFESSEUR D'HISTOIRE-GÉOGRAPHIE	Enseignement	EDI	Cadre/Cat A	Nouvelle-Aquitaine	Entre 1 250 et 1 500 €
PROFESSEUR D'HISTOIRE-GÉOGRAPHIE	Enseignement	EDI	Cadre/Cat A	Nouvelle-Aquitaine	
PROFESSEUR D'HISTOIRE-GÉOGRAPHIE	Enseignement	EDI	Cadre/Cat A	Nouvelle-Aquitaine	Entre 1 500 et 1 749 €
PROFESSEUR D'HISTOIRE-GÉOGRAPHIE	Enseignement	EDI	Cadre/Cat A	NR	
PROFESSEUR D'HISTOIRE-GÉOGRAPHIE	Enseignement	EDD	Cadre/Cat A	Nouvelle-Aquitaine	
RÉDACTEUR WEB	Information et communication	EDI	Cadre/Cat A	Nouvelle-Aquitaine	Moins de 1 250 €
	Enseignement	EDD	Cadre/Cat A	Nouvelle-Aquitaine	Moins de 1 250 €
Géopolitique et relations internationales du XVI^{ème} siècle au XXI^{ème} siècle					
ASSISTANT DROITS TEXTES	Information et communication	EDD	Prof. interm./Cat B	Ile-de-France	Entre 1 250 et 1 500 €
ASSISTANT EXÉCUTIF AU DIRECTEUR	Administration publique	EDD	Prof. interm./Cat B	Étranger	
PROFESSEUR D'HISTOIRE-GÉOGRAPHIE	Enseignement	EDI	Cadre/Cat A	Ile-de-France	Entre 1 500 et 1 749 €
PROFESSEUR D'HISTOIRE-GÉOGRAPHIE	Enseignement	EDI	Cadre/Cat A	Nouvelle-Aquitaine	
PROFESSEUR D'HISTOIRE-GÉOGRAPHIE	Enseignement	EDI	Cadre/Cat A	Nouvelle-Aquitaine	Entre 1 250 et 1 500 €
PROFESSEUR D'HISTOIRE-GÉOGRAPHIE	Enseignement	EDI	Cadre/Cat A	Ile-de-France	2 000 € et plus

EDI : Emploi à durée indéterminée
EDD : Emploi à durée déterminée

**Master promotion 2017
Emploi au 1^{er} décembre 2019**

Libellé de l'emploi	Secteur d'activité de l'employeur	Contrat	PSC	Région de l'emploi	Salaire net mensuel
Mention Histoire					
Pouvoirs et espaces politiques du XVI^{ème} siècle au XXI^{ème} siècle					
EMPLOYÉ POLYVALENT	Hébergement et restauration	EDD	Employé/Cat C	Nouvelle-Aquitaine	
GESTIONNAIRE DE SCOLARITÉ	Enseignement	EDD	Employé/Cat C	Nouvelle-Aquitaine	Entre 1 250 et 1 500 €
MAÎTRE DÉLÉGUÉ	Enseignement	EDI	Cadre/Cat A	Nouvelle-Aquitaine	Entre 1 250 et 1 500 €
PROFESSEUR DE THÉÂTRE	Arts, spectacles et activités récréatives	EDD	Cadre/Cat A	Ile-de-France	
PROFESSEUR D'HISTOIRE-GÉOGRAPHIE	Enseignement	EDI	Cadre/Cat A	Nouvelle-Aquitaine	
PROFESSEUR D'HISTOIRE-GÉOGRAPHIE	Enseignement	EDI	Cadre/Cat A	Nouvelle-Aquitaine	Entre 1 250 et 1 500 €
PROFESSEUR D'HISTOIRE-GÉOGRAPHIE	Enseignement	EDI	Cadre/Cat A	Occitanie	Entre 1 250 et 1 500 €
PROFESSEUR D'HISTOIRE-GÉOGRAPHIE	Enseignement	EDI	Cadre/Cat A	Nouvelle-Aquitaine	Entre 1 250 et 1 500 €
RÉDACTEUR	Information et communication	EDD	Cadre/Cat A	Nouvelle-Aquitaine	Entre 1 750 et 1 999 €
Sociétés et cultures urbaines du XVI^{ème} siècle au XXI^{ème} siècle					
ADJOINT TECHNIQUE DE FORMATION ET RECHERCHE	Enseignement	EDI	Employé/Cat C	Nouvelle-Aquitaine	Entre 1 250 et 1 500 €
ANIMATEUR PÉRISCOLAIRE	Administration publique	EDD	Prof. interm./Cat B	Nouvelle-Aquitaine	
ARCHIVISTE	Administration publique	EDD	Cadre/Cat A	NR	
ASSISTANT DE DIRECTION	Arts, spectacles et activités récréatives	EDI	Prof. interm./Cat B	Nouvelle-Aquitaine	Entre 1 250 et 1 500 €
AUXILIAIRE DE VIE SCOLAIRE POUR LES ENFANTS HANDICAPÉS	Enseignement	EDD	Prof. interm./Cat B	Nouvelle-Aquitaine	
PROFESSEUR DES ÉCOLES	Enseignement	EDI	Cadre/Cat A	Nouvelle-Aquitaine	
PROFESSEUR D'HISTOIRE-GÉOGRAPHIE	Enseignement	EDI	Cadre/Cat A	Nouvelle-Aquitaine	Entre 1 250 et 1 500 €
PROFESSEUR D'HISTOIRE-GÉOGRAPHIE	Enseignement	EDI	Cadre/Cat A	Nouvelle-Aquitaine	Entre 1 500 et 1 749 €
PROFESSEUR D'HISTOIRE-GÉOGRAPHIE	Enseignement	EDI	Cadre/Cat A	Nouvelle-Aquitaine	Entre 1 250 et 1 500 €
PROFESSEUR D'HISTOIRE-GÉOGRAPHIE	Enseignement	EDD	Cadre/Cat A	Nouvelle-Aquitaine	

EDI : Emploi à durée indéterminée
EDD : Emploi à durée déterminée