



Recherche en études littéraires

MASTER



Le master Recherche en Etudes Littéraires (REEL) comprend des enseignements théoriques, méthodologiques et appliqués. Il est orienté vers les métiers de la recherche et s'appuie en priorité sur les activités scientifiques des enseignants-chercheurs participant à la formation. Le master REEL se décline en trois options offertes aux étudiants. Deux, « Lettres et sciences humaines » et « Lettres et arts du monde », sont exclusivement consacrées à la recherche. La troisième, intitulée « Lettres appliquées », propose une voie mixte entre initiation à la recherche et préparation active aux concours du CAPES et de l'agrégation.



Objectifs de la formation

Le master Recherche en Études littéraires s'adresse à tous les étudiants de Lettres modernes ou de Lettres classiques désireux de s'initier à la recherche dans les domaines de la littérature française (du Moyen Âge à la littérature contemporaine) et de l'approche linguistique des textes, de la littérature antique, de la littérature comparée, des littératures francophones et de l'Occitan, en lien avec les sciences humaines et les arts.

Le master Recherche en Études littéraires propose une formation solide et cohérente dans les champs de la littérature, des humanités et des arts en vue d'une poursuite d'études en doctorat et/ou ou dans la préparation aux concours (CAPES et Agrégation). Soucieux de dispenser une culture littéraire et artistique pluridisciplinaire de haut niveau, il entend surtout former à la recherche : construction d'un projet de recherche, élaboration d'une bibliographie et exploitation des ressources documentaires en français et dans les principales langues d'étude, initiation

aux problématiques de recherche, sensibilisation aux enjeux épistémologiques, exploration de questions de théorie et de méthode, rédaction d'un mémoire, organisation de projets collectifs (journées d'étude, colloques, numéros de revue, etc.).

Adossement à la recherche

- Équipes de recherche associées

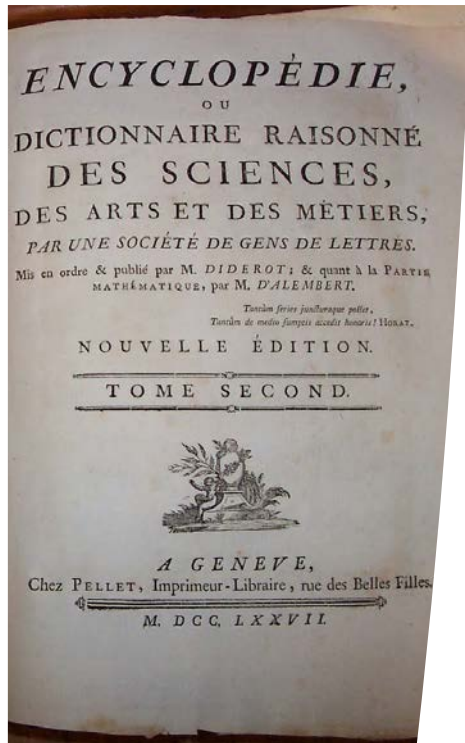
Le master REEL développe une véritable dynamique de recherche en lien avec les équipes CLARE (EA 4593) et TELEM (EA 4591) et en lien avec l'Ecole doctorale Montaigne-Humanités. Les étudiants seront impliqués dans la vie universitaire de la recherche à l'occasion de rencontres scientifiques unissant le niveau D, le niveau M et les équipes. Les séminaires d'équipe leur proposeront une expérience active de la recherche : organisation de journées d'étude, présentation des travaux en cours, participation aux colloques organisés par les équipes, à des tables rondes, débats, etc.

- Axes de recherche concernés

Rassemblant des chercheurs d'origines disciplinaires diverses (lettres françaises et latines, arts plastiques, langues et cultures anglaises, italiennes, russes, germaniques, francophones),

l'équipe CLARE (EA 4593) propose quatre projets transversaux : « Les écritures de l'histoire » ; « Educations et humanisme » ; « Marges et marginalité » ; « Transformations de soi ».

L'équipe TELEM (EA 4195), qui regroupe des chercheurs en littérature française, littératures francophones, littérature latine, littérature occitane, littérature comparée et sciences du langage, développe pour sa part dix-huit programmes de recherche articulés autour de deux grands axes : « Ecritures à la limite » et « Fictions, savoirs, territoires ».



Insertion professionnelle

Connaissances, savoir et compétences visés

En matière de recherche, les compétences visées sont celles qui sont requises dans le champ des études littéraires, classiques et modernes : élaboration d'un projet scientifique, exploitation des ressources documentaires, rédaction d'un mémoire, organisation de manifestations collectives. Sur le plan disciplinaire, la formation propose de consolider la culture linguistique, littéraire et artistique internationale de l'étudiant, ainsi que sa maîtrise des exercices de concours et donc des compétences demandées à tout enseignant de lettres pour ceux qui choisiraient l'option « Lettres appliquées ».

Débouchés professionnels

La formation délivrée par le master REEL peut être valorisée dans le cadre d'un projet professionnel orienté soit vers l'enseignement secondaire privé ou public, soit vers d'autres métiers faisant appel à des compétences littéraires solides (journalisme, édition, métiers du livre et de la culture, communication), soit vers la recherche doctorale. Sa vocation est donc double : généraliste et spécialisée.

Poursuite d'études possibles

Deux possibilités de poursuite d'études sont envisageables :

- Une préparation à l'agrégation de Lettres modernes ou à l'agrégation de Lettres classiques (assurées à l'université Bordeaux Montaigne pour les titulaires d'un master).
- Une inscription en doctorat si les résultats obtenus dans le volet recherche sont satisfaisants.

Deux années de formation

Organisation de la formation

La formation, en deux ans, propose une initiation à la recherche et une préparation aux concours. Elle est constituée de trois blocs : un bloc commun, un bloc transversal et un bloc optionnel.

Le socle commun propose des cours de théorie littéraire, d'histoire littéraire et d'analyse de textes (M1) ainsi qu'une formation à la recherche collective et individuelle avec un séminaire d'équipe (M1) et un mémoire (M1 et M2).

Le socle transversal porte sur la formation numérique et les ressources documentaires (M1) ainsi que sur les

langues vivantes (M1 et M2). Il est complété par un séminaire d'ouverture à la recherche en lien avec l'offre de formation de l'École doctorale (M1). Le bloc optionnel propose trois options correspondant au choix des séminaires offerts par la formation (M1 et M2) :

1. L'option « **Lettres et sciences humaines** » propose des séminaires de littérature en lien avec l'histoire, la philosophie ou la sociologie.

2. L'option « **Lettres et arts du monde** » propose des séminaires de littérature en lien avec la musique, les arts plastiques, le cinéma dans une perspective internationale.

3. L'option « **Lettres appliquées** » propose, outre un ou deux séminaires de recherche, des cours de préparation aux concours mutualisés avec le master MEEF (en M1) et l'agrégation (en M2).

Les étudiants sont invités à construire, à partir des options proposées, un parcours cohérent autour de leur projet de recherche. Le choix d'une option implique l'inscription dans deux séminaires au moins relevant de l'option. Le choix du troisième séminaire est libre. Les étudiants pourront aussi choisir un séminaire extérieur à chaque semestre.

Master 1

La première année offre à la fois un enseignement généraliste, destiné à situer les enjeux épistémologiques, méthodologiques et pratiques de la discipline, et un enseignement spécialisé à travers les options.

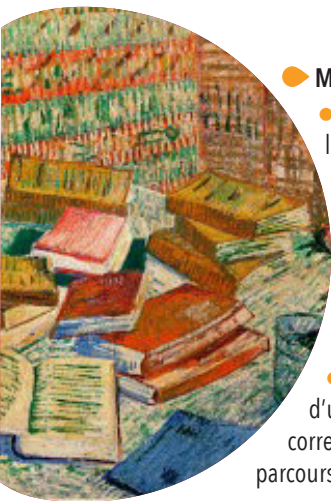
Master 2

La seconde année est celle de la spécialisation. Au premier semestre, elle se resserre sur les séminaires individuels et le mémoire pour les deux premières options, ainsi que sur le cours de préparation au concours pour l'option « Lettres appliquées ». Le second semestre est entièrement voué à la rédaction du mémoire. Le master n'est décerné qu'après la soutenance d'un travail personnel de recherche devant un jury.

Le mémoire

La production d'un mémoire de recherche est l'objectif principal de la formation. Une évaluation continue scande la progression semestre par semestre : sujet, corpus et bibliographie (S1), plan et problématique (S2), fragment rédigé (S3), rédaction finale et soutenance (S4). Le mémoire consacre l'initiation des étudiants à la recherche, que les meilleurs d'entre eux pourront poursuivre au niveau doctoral.

Conditions d'accès



► Master 1 :

- Admission sur dossier. Licences conseillées : lettres, lettres modernes ou lettres classiques ou diplôme français ou étranger (bac +3) admis en dispense.

► Master 2 :

- Sont admis à s'inscrire de droit les étudiants titulaires d'un master 1 REEL ou d'un master 1 dans le parcours Lettres classiques de l'Université Bordeaux Montaigne ou d'une Maîtrise de Lettres modernes ou de Lettres classiques.
- Doivent constituer un dossier de candidature les étudiants venant d'une autre université, titulaires d'un diplôme français ou étranger (bac+4) correspondant au master 1 parcours Recherche en Études littéraires ou au parcours Lettres classiques, admis en dispense.

Présentation détaillée de la licence et informations pratiques sur
www.u-bordeaux-montaigne.fr

Contacts

UFR Humanités

Département de Lettres

Université Bordeaux Montaigne – Domaine universitaire - F-33607 PESSAC Cedex

Responsable pédagogique

mounira.chatti@u-bordeaux-montaigne.fr

Contacts administratifs

titulaire d'un diplôme français :

master-humanites-lettres@u-bordeaux-montaigne.fr

titulaire d'un diplôme étranger :

admissions.masters@u-bordeaux-montaigne.fr
