



© Gautier DUFAU

# Dossier de presse

## Bibliothèque Rigoberta Menchú

### Inauguration le 22 mai 2023

Contact : Isabelle Froustey - Direction communication  
communication@u-bordeaux-montaigne.fr  
Tél. 05 57 12 15 98 • 06 17 90 68 60  
www.u-bordeaux-montaigne.fr

# Sommaire

3 - Introduction

4 - Communiqué de presse - Inauguration de la bibliothèque Rigoberta Menchú

5 - Programme

6 - Les bibliothèques de l'Université Bordeaux Montaigne

7 - Concours autour de la figure de Rigoberta Menchú

8 - Nos trésors de BU

9 - Synthèse sur le service de la documentation

10 - L'Université Bordeaux Montaigne en travaux



Une université  
humaniste

fidèle à sa  
tradition

en prise  
avec la société  
contemporaine

*L'Université Bordeaux Montaigne réunit plus de 17 500 étudiant·e·s et 1 200 enseignant·e·s et personnels administratifs autour des formations et de la recherche en **arts, langues, lettres, sciences humaines et sociales**.*

*Laboratoire d'idées et foyer intellectuel, l'Université Bordeaux Montaigne contribue aux débats scientifiques de son temps et cultive sans relâche ses valeurs fondamentales : indépendance et liberté de pensée. Elle fait de l'égalité des chances une de ses missions prioritaires et travaille en permanence à perfectionner ses dispositifs de formation et à accompagner tous ses étudiant·e·s vers la réussite.*

# Inauguration

## Bibliothèque Rigoberta Menchú

Lundi 22 mai 2023 - 18h



La bibliothèque Rigoberta Menchú est une des opérations bâtitimentaires que l'Université Bordeaux Montaigne doit à l'Opération Campus Bordeaux. Initiée par l'État en 2008, l'Opération Campus Bordeaux répond à une ambition collective des établissements présents sur le campus universitaire, l'université de Bordeaux, l'Université Bordeaux Montaigne, Bordeaux INP, Bordeaux Sciences Agro et Sciences Po Bordeaux. Ce projet est partagé et fortement soutenu par la Région Nouvelle-Aquitaine, Bordeaux Métropole et le groupe Caisse des Dépôts. Beaucoup d'autres acteurs régionaux sont partenaires de l'Opération Campus Bordeaux et concourent à sa réussite.



<https://operation-campus.u-bordeaux.fr>



## Inauguration de la Bibliothèque Rigoberta Menchú

**Lundi 22 mai 2023 à 18h**

L'Université Bordeaux Montaigne s'est dotée d'une nouvelle bibliothèque, une opération conduite dans le cadre des travaux de l'Opération Campus Bordeaux. Son inauguration place l'Université Bordeaux Montaigne sous le signe d'une politique documentaire dynamique et exigeante.

**L'Université Bordeaux Montaigne a fait le choix stratégique de requalifier une partie de ses espaces bâtimentaires, et d'étendre ses surfaces pour créer une nouvelle bibliothèque. En même temps, elle a profité de l'opportunité des chantiers pour réorganiser l'ensemble de ses espaces documentaires afin d'offrir au public des services rénovés.**

Baptisée Bibliothèque Rigoberta Menchú, cette nouvelle bibliothèque rend hommage à une personnalité politique guatémaltèque, autrice, féministe, prix Nobel de la Paix en 1992, en reconnaissance de ses luttes en faveur des droits des femmes, des droits humains, de la justice sociale, des minorités et populations natives et autochtones, commandeur de la légion d'honneur en 1996. Elle représente également les mondes latino-américains, sphère largement couverte par les formations et la recherche à l'Université Bordeaux Montaigne.

### Nouvelle bibliothèque, nouveaux usages

#### Les espaces

- **3000 m<sup>2</sup> de superficie**, dont 2500 m<sup>2</sup> ouverts aux publics, et 500 m<sup>2</sup> de bureaux pour les personnels,
- **environ 550 places, des mobiliers variés** offrant différentes positions de travail : assises classiques (chaises, fauteuils, canapés Entropy,...), poufs au sol, tabourets, ...
- **12 salles de travail collaboratif** (pour des groupes de 3 à 20 personnes),
- **8 carrels individuels,**
- **1 salle dédiée à la formation.**

Toutes ces salles peuvent être réservées via une application en ligne.

#### Les collections

- **environ 6000 mètres linéaires au total** actuellement stockés dans les compactus,
- **environ 2300 mètres linéaires** en accès libre soit environ **100 000 documents**,
- **des ressources documentaires** physiques, en cours d'installation depuis janvier 2023,

en langues et civilisations, géographie, aménagement du territoire, urbanisme, information et communication sont réunies dans ces nouveaux espaces.

#### Les équipements numériques

Couverture **Wifi** (réseau Eduroam), **postes Internet** et **copieurs multifonctions** sont à la disposition des usagers de la bibliothèque.

**Les salles de travail collaboratif seront prochainement équipées** de solutions de projection et de diffusion sonore, de captation audio et vidéo pour visioconférences. La salle de formation sera équipée de rétroprojecteur, caméra, enceintes, micros et 19 postes informatiques.

Ces équipements sont financés par l'Union européenne avec le Fonds Européen pour le développement Régional (FEDER), dans le cadre de la réponse de l'Union à la pandémie de COVID-19.

#### Des services au public améliorés

Cette nouvelle bibliothèque contribue déjà très largement à la vie du campus offrant une accessibilité de plain-pied. Elle accueille des événements scientifiques et culturels en lien avec des partenaires internes et externes. Une extension des heures d'ouverture, par rapport à l'offre de services précédente, est d'ores et déjà mise en œuvre et répond plus favorablement aux rythmes des publics ainsi qu'aux périodes d'activité de l'université.

Toute l'info sur <http://ubxm.fr/bibrmenchu>

### En bref

**Maîtrise d'ouvrage** : SRIA

**Architecte** : Patriarche

**Durée des travaux** : 2 ans (2020 - 2022)

**Ouverture au public** : septembre 2022

# Programme

Inauguration

Lundi 22 mai 2023 - 18h



## **Découverte de la bibliothèque Rigoberta Menchú.**

- Visites guidées conduites par les bibliothécaires de l'université.
- Exposition des œuvres remarquables du fonds patrimonial documentaire, nos trésors de BU.
- Exposition d'œuvres visuelles autour de la figure de Rigoberta Menchú, créées par les personnels et les étudiant·es dans le cadre d'un concours.

## **Discours des officiel·les.**

## **Moment convivial.**

# Les bibliothèques de l'Université Bordeaux Montaigne

Une réorganisation globale des bibliothèques pour une amélioration des services au public

L'Opération Campus a permis à l'Université Bordeaux Montaigne de penser globalement les services, les espaces et l'organisation de l'équipe du Service commun de la documentation.

La bibliothèque Rigoberta Menchú est née de la volonté d'opérer un regroupement des espaces, pour passer de 10 à 4 bibliothèques, plus grandes, réhabilitées, réaménagées et adaptées aux usages actuels.

**Trois bibliothèques sur le campus de Pessac toutes rinnovées et réaménagées ou entièrement neuves.**

- **Bibliothèque Rigoberta Menchú** : nouvelle bibliothèque, créée grâce à l'Opération Campus Bordeaux, ouverte au public depuis fin septembre 2022.

- **Bibliothèque Lettres et Sciences humaines** : localisée dans le bâtiment emblématique BU Droit-Lettres mutualisé avec l'université de Bordeaux. Le bâtiment, en travaux dans le cadre de l'Opération Campus Bordeaux, est fermé au public depuis 3 ans. À sa réouverture, la bibliothèque Lettres et Sciences humaines bénéficiera d'un bâtiment agrandi et entièrement réhabilité.

Livraison : printemps 2023.

Ouverture au public : rentrée 2023-2024.

- **Bibliothèque Robert Étienne** : localisée à la Maison de l'archéologie, cette bibliothèque a aussi été réaménagée et agrandie, à l'occasion d'un chantier conduit sur l'ensemble du bâtiment. Elle est à nouveau ouverte au public depuis janvier 2023.

**Une bibliothèque à Bordeaux**

- **Centre de Ressources Montaigne** situé dans le bâtiment qui abrite l'IUT Bordeaux Montaigne et l'Institut de Journalisme Bordeaux Aquitaine (IJBA Bordeaux Montaigne).



© Gautier DUFAU

## La Bibliothèque Rigoberta Menchú

### La fréquentation

Dès son ouverture à l'automne 2022, la Bibliothèque Rigoberta Menchú enregistrait 2000 à 3000 entrées/jour, dépassant largement la fréquentation enregistrée dans les bibliothèques qu'elle remplace.



© Gautier DUFAU

### Le design des lampes

Ionna Vautrin a répondu avec enthousiasme au souhait de la direction du service de documentation d'équiper la bibliothèque de sa célèbre lampe «TGV» en mettant en contact son éditeur Moustache et les services de l'université.

### Les mobiliers et l'aménagement

Attentif à offrir une bibliothèque accueillante et confortable, adaptée aux usages des publics, les bibliothécaires se sont attachés à présenter des types d'assises variés pour des modalités de travail diversifiées (chaises, tables, fauteuils, poufs...) et du mobilier modulable, déplaçable, permettant aux usagers de s'approprier les lieux et de les adapter à d'autres fins que l'étude ou le travail sur place (conférences, rencontres, etc.). Des espaces de restauration rapide sont implantés et font de cette bibliothèque un véritable lieu de vie.

# Concours autour de la figure de Rigoberta Menchú



## Mais qui est donc Rigoberta Menchú ?

Les bibliothèques de l'université ont organisé un concours local de création d'œuvres visuelles intitulé « Bariolée » ouvert à ses étudiant.es et ses personnels. Centré autour de la figure de Rigoberta Menchú et de ses luttes - droits des femmes, droits humains, justice sociale, minorités, populations natives et autochtones - ce concours permet à la communauté de s'approprier cette toute nouvelle bibliothèque.

## Plus de 40 œuvres créées

41 œuvres exactement ont été créées par des étudiant.es et des personnels de l'université et sont exposées à la bibliothèque Rigoberta Menchú. Le jury, présidé par le président Lionel Larré, composé d'enseignant.es, de bibliothécaires, d'étudiant.es et de personnels, a décerné 4 prix.

- 1<sup>er</sup> prix : 500 € et exposition permanente de l'œuvre à la bibliothèque.
- 2<sup>e</sup> prix : 150 € en bon d'achat.
- 3<sup>e</sup> prix : 100 € en bon d'achat.
- 4<sup>e</sup> prix : 50 € en bon d'achat (mention spéciale du jury).



Visuel du concours

Emma Kadraoui  
@emmakadraoui

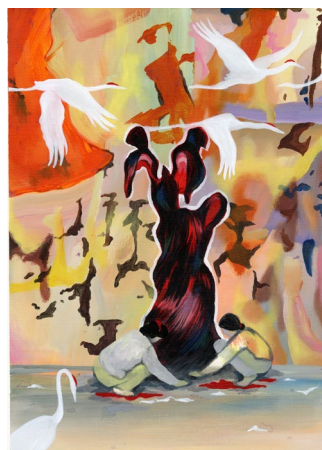
Doctorante de  
l'Université  
Bordeaux  
Montaigne



1<sup>er</sup> prix - Justine Péronnet  
« Après vous »



2<sup>e</sup> prix - Maëlys-Jade Robert  
« Terres sacrées »



3<sup>e</sup> prix - Yaëlle Palacio  
« Les racines de la liberté »



4<sup>e</sup> prix - Anne-Sophie Girault  
« Lutter pour lire, lire pour lutter »

# Nos trésors de BU

## Parmi les collections patrimoniales de l'Université Bordeaux Montaigne

### Des documents anciens, rares ou précieux

- des livres imprimés anciens (du XV<sup>e</sup> au XIX<sup>e</sup> siècle),
- des ouvrages d'histoire régionale devenus rares, d'éditions originales et bibliophiliques,
- des manuscrits modernes (du XVII<sup>e</sup> au XX<sup>e</sup> siècle),
- des photographies anciennes,
- des cartes anciennes,
- des livres imprimés chinois du XVII<sup>e</sup> au XX<sup>e</sup> siècle, japonais du XVIII<sup>e</sup> au XX<sup>e</sup> siècle et italiens du XVIII<sup>e</sup> au XX<sup>e</sup> siècle,
- des titres espagnols, portugais ou ibéro-américains datés entre 1599 et 1799 représentant environ 150 volumes, ainsi que plusieurs centaines d'autres du XIX<sup>e</sup> siècle,
- 529 livres espagnols et portugais principalement du XIX<sup>e</sup> siècle.

### Une collection des comic books du fonds Marvel

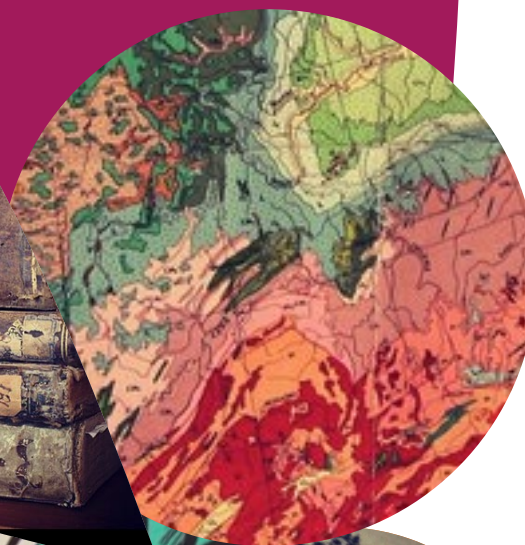
6000 fascicules publiés au cours des années 1960 à 1990, provenant d'un don d'exemplaires en double de la Maison d'édition Marvel.

### Une collection de moulages

Au printemps 2020, le musée d'Aquitaine a restitué à l'Université Bordeaux Montaigne, après cinquante années de mise en dépôt, près de 500 tirages en plâtre ou moulages, copies en taille réelle de la statuaire qui servaient à l'enseignement de l'histoire de l'art et de l'archéologie. Constituée entre 1877 et 1896, notamment par l'archéologue hispaniste Pierre Paris, la collection universitaire bordelaise comprend des moulages d'œuvres issues de trois grandes périodes artistiques : l'art grec et romain, l'art ibérique et l'art médiéval.

### Deux ouvrages issus de la bibliothèque de Michel de Montaigne

- l'un consacré aux œuvres du poète Ausonius (édition de 1517),
- l'autre est un ouvrage de géographie (édition de 1580).





# Synthèse sur le service de la documentation

## Les bibliothèques à Bordeaux Montaigne

- ▶ **Bibliothèque Rigoberta Menchú** (bâtiment Flora Tristan, campus de Pessac)
- ▶ **Bibliothèque Lettres et Sciences Humaines** (bâtiment mutualisé avec l'université de Bordeaux, campus de Pessac)
- ▶ **Bibliothèque Robert Étienne** (Maison de l'Archéologie, campus de Pessac)
- ▶ **Centre de ressources Montaigne IUT-IJBA** (Bordeaux, place Renaudel)

Sur le site du Pin à Agen ainsi qu'à Bayonne, les étudiant-es de l'Université Bordeaux Montaigne bénéficient également d'une bibliothèque qui dépend respectivement de l'université de Bordeaux et de l'Université de Pau et des Pays de l'Adour (UPPA).

## 75 personnels et 25 emplois étudiants

Une équipe d'une centaine de personnels aux compétences multiples

- ▶ Encadrement
- ▶ Accueil des publics et médiation
- ▶ Acquisition et gestion des collections  
recueil des besoins des publics, veille sur les publications, mise à jour régulière du contenu des collections proposées
- ▶ Données de production numérique et système d'information documentaire  
développement, maintenance et évolution des logiciels et applications documentaires
- ▶ Formation à l'environnement et aux outils documentaires de tous les publics
- ▶ Diffusion des connaissances et de la recherche  
gestion des archives ouvertes, signalement des thèses, numérisation du patrimoine, ...
- ▶ Gestion des archives de l'université

## 1 million de documents tout support

Livres, journaux, revues imprimées et numériques, cartes, images, thèses, mémoires et DVD, bases de données.

## Un budget de 800 000 €/an d'achats documentaires

- ▶ 50% numérique et 50% collections physiques.
- ▶ 40% d'acquisitions et 60% d'abonnements.

Suivre l'actualité des BU



Twitter/BUBMontaigne  
Instagram/bubmontaigne  
Facebook/bubmontaigne

# Université Bordeaux Montaigne en travaux : l'Opération Campus Bordeaux

Les grands  
chantiers



## Une rénovation globale du patrimoine immobilier Bordeaux Montaigne (campus de Pessac) et l'aménagement du campus

**2023, la fin des vastes travaux de rénovation, réhabilitation et restructuration de la quasi-totalité du bâti de l'université**

Depuis l'automne 2020 l'Université Bordeaux Montaigne est en chantier. Les travaux sont conduits en site occupé depuis 3 ans. Sont concernés les 2 grands bâtiments Flora Tristan (bât. A à G) et Rosa Bonheur (bât. H à M), le bâtiment Accueil et le bâtiment de l'administration, ainsi que le bâtiment BU Droit - Lettres abritant la bibliothèque Lettres et sciences humaines.

2023 sonne la fin de ces grands chantiers de mise aux normes de tous les bâtiments, d'amélioration de leur performance énergétique, d'adaptation

des espaces du campus aux nouveaux usages, d'amélioration du confort des utilisateurs et enfin de cohérence spatiale des services de l'université.

**Budget :** 31,4 M€

**Financement :** État, Agence nationale de la Recherche, Région Nouvelle-Aquitaine, Bordeaux Métropole, Groupe Caisse des Dépôts, Banque Européenne d'Investissement, Université Bordeaux Montaigne

**Maîtrise d'ouvrage :** SRIA

**Travaux :** automne 2020 - printemps 2023

La fin de ces grands travaux, sera suivie de la mise en œuvre du plan d'aménagement du campus, pour laisser une plus large place aux mobilités douces sur un campus entièrement modernisé et rénové. Les premières réalisations démarrent au printemps 2023 aux abords de nos bâtiments du campus de Pessac.

# Université Bordeaux Montaigne en travaux : Autre chantier en cours

## La Cité des Langues Étrangères, du Français et de la Francophonie

L'Université Bordeaux Montaigne entend jouer son rôle d'excellence en matière d'enseignement linguistique et culturel auprès des institutions d'enseignement supérieur du site bordelais et plus largement auprès du grand public. Cette cité des langues accueillera les étudiants et publics de tous horizons et de toutes nationalités, et répondra à la demande des adultes en formation continue et des entreprises en matière de formation linguistique et interculturelle.

**Budget** : 9 M€

**Financement** : CPER / État et Plan de relance, Université Bordeaux Montaigne

**Maîtrise d'ouvrage** : Bordeaux Montaigne / SRIA

**Travaux** : mai 2022 au 2<sup>e</sup> semestre 2023



**Suivre l'actualité  
des chantiers**

Sur le web  
<http://ubxm.fr/chantiers>

Sur les réseaux  
[#travauxUBMontaigne](https://twitter.com/travauxUBMontaigne)

Suivez  
l'université sur  
les réseaux !

Suivez en temps réel l'actualité  
de l'Université Bordeaux Montaigne



Twitter/UBMontaigne



Facebook/ubordeauxmontaigne



Instagram/@UBMontaigne



Linkedin/Université Bordeaux Montaigne



scoop.it/topic/bordeaux-montaigne



# Université  
**BORDEAUX  
MONTAIGNE**

#### Contact

Isabelle Froustey - Direction communication  
communication@u-bordeaux-montaigne.fr

Tél. 05 57 12 15 98

www.u-bordeaux-montaigne.fr