



## Vert mines

✔ *L'artiste*

RAPHAËL LARRE

06 37 93 46 86

✔ *La responsable  
pédagogique*

Hélène Sorbé

06 73 68-43 36

✔ *La coordinatrice*

Maïda Ressayre

06 73 77 15 88

✔ *Les étudiants de M1*

Arts Plastiques

Tony Barrault

Anaïs Barrio

Nicolas Boutan

Camila Cruz

Stéphanie Delège

Carmen Herrera Nolorve

Chloé Mousset-Becouze

Isabelle Oliva

Christophe Pires

Avec la participation de

Shantala Lescot

La ville de Blanquefort

Ghislain Merat

06 72 88 67 39

● dossier de presse

Blanquefort



## Université « hors les murs »

Sous la responsabilité d'Hélène Sorbé, enseignante en Arts plastiques, à l'Université Michel de Montaigne – Bordeaux 3, et dans le cadre de l'UE5 Expérimentation/Création, les étudiants de Master 1 « recherche arts » vont vivre en direct une aventure artistique au contact d'un artiste reconnu. De la phase de recherche à la phase de médiation auprès des publics en passant par les diverses étapes de conceptualisation, d'élaboration et de réalisation d'une œuvre, ils vont aborder la « fabrique » de l'art de manière professionnelle.



L'objectif scientifique reposera sur l'observation et la verbalisation du phénomène de la création d'une œuvre singulière dans son intégralité, mise en perspective critique et savante.

L'objectif culturel consiste en la participation de cette « première » au rayonnement de l'Université en Gironde. La réalisation de ce projet fait l'objet d'un partenariat avec la Ville de Blanquefort, dont le Parc Majolan inspirera et hébergera le chantier et l'œuvre résultante, et a pour objectif d'ouvrir la filière des Arts Plastiques à l'univers professionnel de l'art.



## Un projet artistique

*Vert mines* est le nom du projet de création conduit par l'artiste Raphaël Larre et les étudiants. Sa conception et la mise en chantier ont démarré ce mois de janvier. Il se concrétisera du 6 au 11 avril 2009 dans le Parc Majolan à Blanquefort et s'ouvrira au public le 12 avril 2009.



Fondé sur la trilogie dessin, mouvement et nature, il se déploiera à Blanquefort à l'extérieur et l'intérieur des grottes qui sont l'un des joyaux « rocaïlle » de ce jardin XIX<sup>e</sup>. Une dizaine d'étudiants réunis autour d'Hélène Sorbé et de l'artiste Raphaël Larre prennent part à cette expérience, nouvelle pour eux, d'intervention en milieu réel. Chacun s'est vu attribuer une tâche réflexive et/ou pratique pour le bon avancement du projet (recherches théoriques, glossaire, maquettes de visuels, inventaire du matériel, croquis, photographies, recherches de matériaux, etc). Il s'agit avant tout d'un travail de collaboration pour parvenir à définir des notions qui seront la clé du projet et créer des croisements entre différentes pratiques et idées artistiques.



Ces croisements se feront par le biais du dessin, moyen d'expression majeur de l'artiste, recourant à des matériaux simples comme le crayon, la feuille de papier et le fusain, mais pouvant aussi mettre à contribution, le son, la vidéo projection, la performance.

Le mouvement du dessin va donc cohabiter avec le mouvement de la nature, chacun intervenant sur l'autre. Une liberté d'intervention devrait ressortir d'un dialogue renouvelé avec le lieu, l'idée de parcours et la notion de temporalité. Au fur et à mesure, recherches, documents, d'esquisses et exploitations graphiques se constituera et seront montrés tel un *work in progress*, sur l'un des murs de la Médiathèque Assia Djebar de Blanquefort.

Une extension culturelle et pédagogique de cette opération éphémère est envisagée ensuite et en mai à travers un atelier « visite dessinée » avec des collégiens de Pouillon, dans les Landes, puis une exposition en *Echos*, à la Maison des Arts de Bordeaux 3 à Talence.

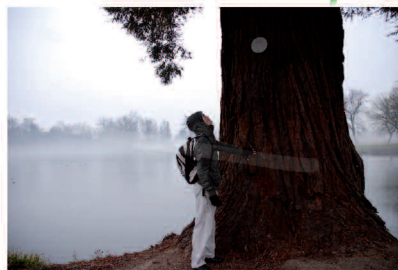
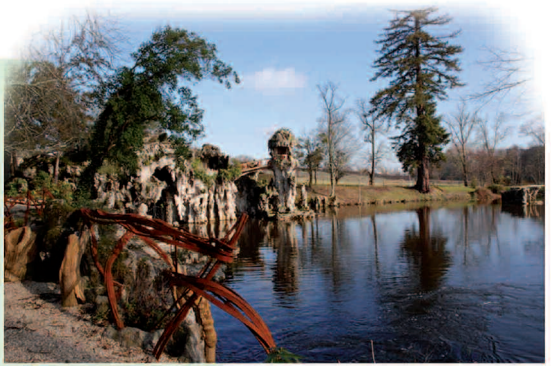


Photo-visite à Majolan



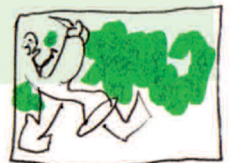
Vue sur les grottes



Les arbres de la performance



La grotte: une boîte à image





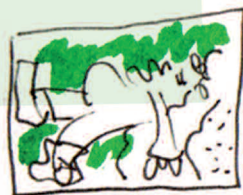
## Biographie de l'artiste

Diplômé de l'Ecole Nationale des Beaux-Arts de Paris avec les félicitations du jury en 2005, Raphaël Larre est résident de la section artistique à la Casa de Velázquez à Madrid de 2006 à 2008.

Son médium privilégié est le dessin, pratique artistique en osmose avec la vie qui l'entoure, et moyen d'investigation et d'interaction avec d'autres formes et langages. C'est ainsi qu'il réalise des vidéos de dessins en mouvement inspirées du quotidien comme *Tonton* en 2005, *Actualitraits* en 2007, *MM* en 2007. Il collabore régulièrement avec des artistes plasticiens, sonores et compositeurs de musique pour réaliser divers projets tels *Toccata* ou des performances pluridisciplinaires comme *A Fluxus thing* (Casa de Velazquez, Madrid, et *Akademi Solitud*, Stuttgart), *Metafases de los Sentidos y Espacios* (Espacio Menos Uno, Madrid).

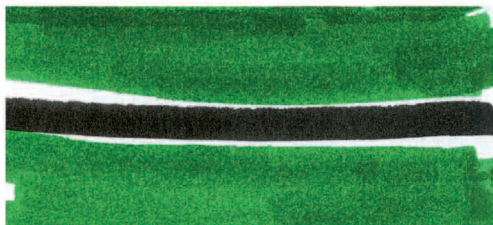
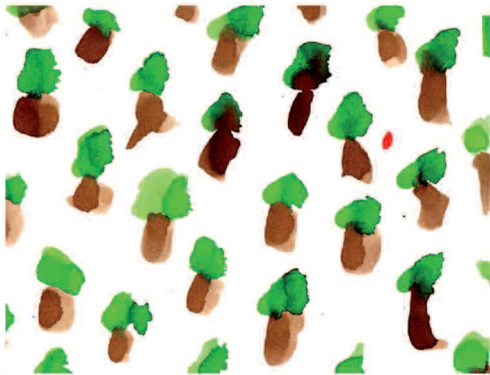
Il élaborera prochainement une plateforme intersonique avec l'artiste sonore Daniel Gonzalez Xavier, *Meta-chroniques de l'actualité*, pour des performances audiovisuelles à Sao Paolo dans le cadre de l'année de la France au Brésil en 2009, événement organisé par Culturesfrance.

Il est actuellement chargé de cours à l'UFR Arts, Université Michel de Montaigne Bordeaux 3, et est professeur d'enseignement artistiques à l'Ecole Supérieures des Beaux-Arts de Toulouse.



Le workshop devient ainsi prétexte à décroisonner les divers domaines de l'art. Vidéos, photographies, sculptures, performances, scénographie, théâtre, dessins vont ainsi se compléter au sein du projet.

Les grottes du Parc Majolan seront le foyer de création du workshop. Des vidéos sur l'histoire du Petit Poucet notamment vont y être installées, de même qu'une projection des recherches par les étudiants, etc.



Dans le parc, les promeneurs auront la possibilité d'observer à loisir la dérive des « nuphars » rouges au fil de l'eau du lac, avant de parcourir les allées à la recherche de sculptures réalisées par les étudiants. Ces dernières seront indiquées sur le plan distribué à l'entrée des lieux, car Vert Mines c'est aussi une identité graphique. Complice du plan, un « ticket métro » a été imaginé pour présenter le projet aux visiteurs et situer les oeuvres dans le parc afin de les inviter à une promenade artistique.

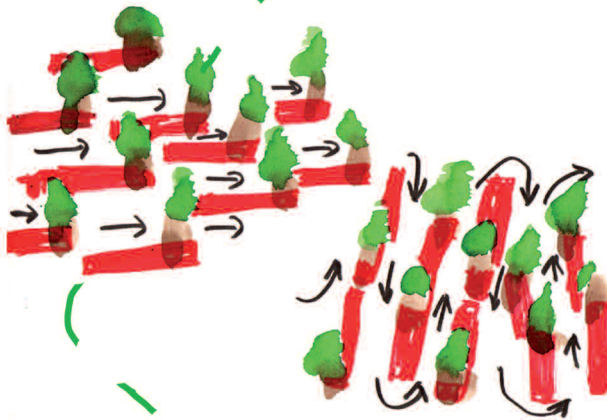




3-2-2009 Visites photo et dessins dans le parc  
avec Isabelle, Maida, Tary et Christophe



Croquis de l'Artiste  
sur le projet



Les rencontres entre l'artiste  
et les étudiants ont fait émerger  
la nécessité de croiser différents  
médiums liés à la vision et la pra-  
tique personnelle de chacun en  
matière d'art et de dessin.





## A déjà eu lieu

>>> **Le 3 mars 2009** : de 14 à 17h: une conférence : « Profondeurs du dessin » Salle de conférence de la MPI ( Maison des Pays Ibériques) à Bordeaux 3 Conférences de Bertrant Prévot ( Université Bordeaux 3), François Jeune (Université Paris 8), Jean François Desserre (Université de Provence). Avec la participation de Raphaël Larre et la vidéo projection de trois de ses œuvres.

## A venir...

>>> **Du 6 au 11 avril** : réalisation & installation d'une œuvre plurielle au Parc Majolan, Blanquefort & Exposition à la Médiathèque Assia Djebar, Blanquefort

>>> **Du 12 au 26 avril 2009** : exposition du projet au Parc Majolan, médiation auprès des publics assurée par les étudiants.

## Agenda

>>> **25 avril 2009 à 15 heures** : Clôture / performance

